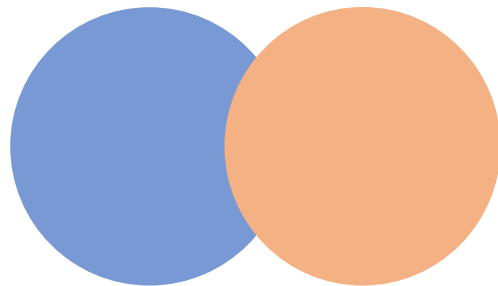


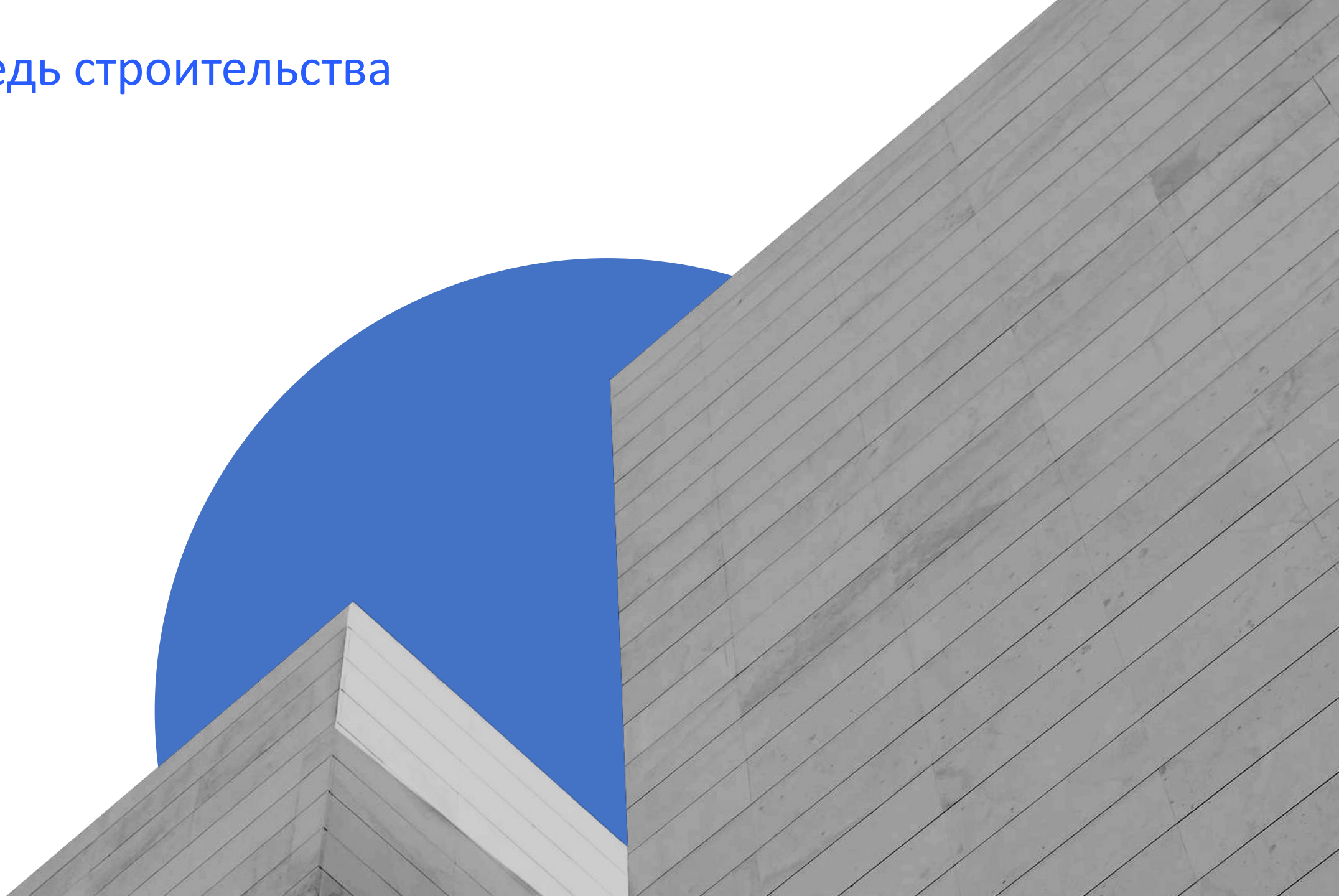


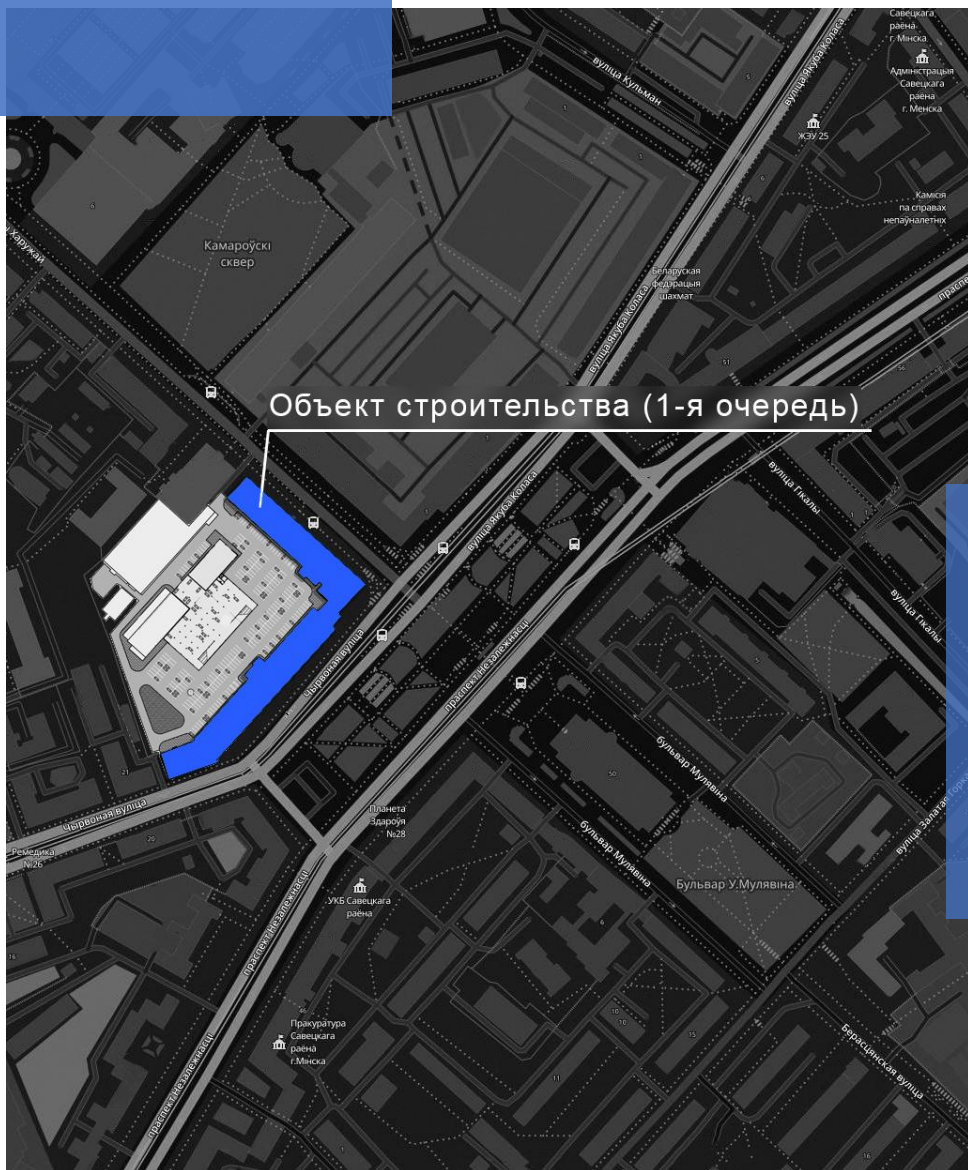
ООО «Рациональный проект»

Строительство многофункционального центра по ул. Красной, 23 с сохранением исторического облика здания



1-я очередь строительства





Объект строительства (1-я очередь)

## СХЕМА

### РАЗМЕЩЕНИЯ В СТРУКТУРЕ ГОРОДА (1-Я ОЧЕРЕДЬ)

ПРОЕКТИРУЕМЫЙ ОБЪЕКТ РАСПОЛАГАЕТСЯ НА ЗЕМЕЛЬНОМ УЧАСТКЕ ПО УЛ. КРАСНАЯ, 23 В СОВЕТСКОМ АДМИНИСТРАТИВНОМ РАЙОНЕ Г. МИНСКА. РЕЛЬЕФ МЕСТНОСТИ - СПОКОЙНЫЙ.

УЧАСТОК ПРОЕКТИРУЕМОГО ОБЪЕКТА ГРАНИЧИТ :

- С СЕВЕРО-ЗАПАДА – С ТОРГОВЫМ ЗДАНИЕМ С ПАРКИНГОМ (ТЦ «СИЛУЭТ»);
- С ЮГО-ВОСТОКА - С УЛ. КРАСНОЙ;
- С ЮГО-ЗАПАДА – С ЖИЛЫМИ ЗДАНИЯМИ И ОБЩЕЖИТИЕМ;
- С СЕВЕРО-ВОСТОКА - С УЛ. ВЕРЫ ХОРУЖЕЙ.

# Схема

генерального плана (1-я очередь)

1. Многофункциональный центр
2. ТП (сущ.)
3. Площадка контейнеров ТКО
4. Парковка на 441 м/мест (в т.ч. 5 – для ФОЛ)
5. АБК (сущ.)
6. АБК (сущ.)

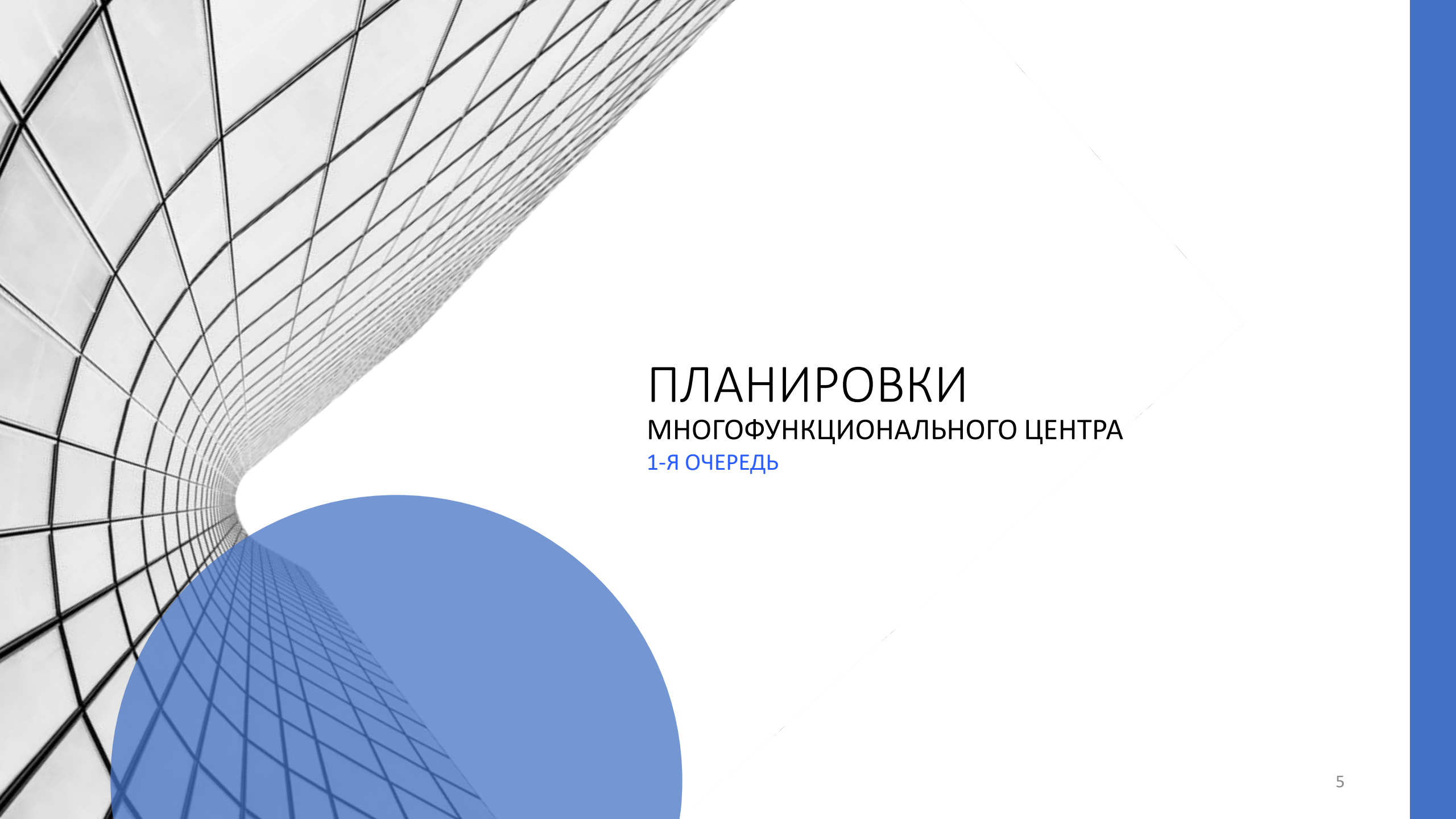
Здание производственного корпуса построено в 1955 году. Здание четырёхэтажное, с подвалом под частью здания, с холодным чердаком, отапливаемое, Г-образное в плане. Габариты здания в плане - 206,76 x 124,83 м. В данный момент здание не эксплуатируется.

## Пожарно-техническая характеристика здания согласно СН 2.02.05-2020:

- степень огнестойкости здания -II.
- класс здания по функциональной пожарной опасности - Ф 4.3.

Уровень ответственности - II по ГОСТ 27751-88.





ПЛАНИРОВКИ  
МНОГОФУНКЦИОНАЛЬНОГО ЦЕНТРА  
1-Я ОЧЕРЕДЬ

# ПОДЗЕМНЫЙ ЭТАЖ

МЕЖДУ ОСЯМИ 1 И 18

## На первом этаже здания размещается:

- кафе;
- фитнес центр;
- казино;
- вестибюли;
- банк;
- торговые помещения;
- санузлы для посетителей.

## На втором этаже здания размещается:

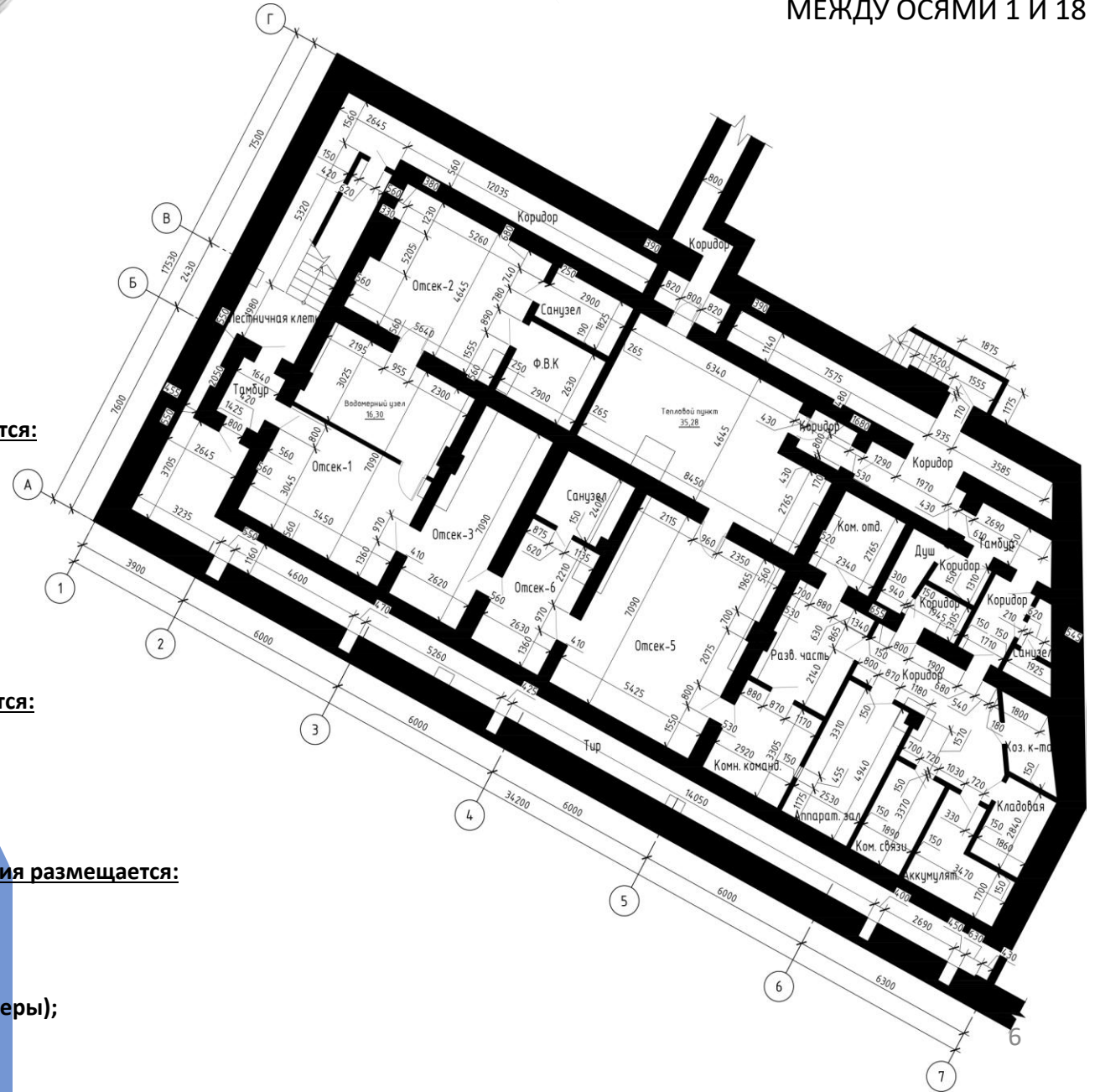
- выставочные помещения;
- санузлы для посетителей;
- кафе;
- административное помещение.

## На третьем и четвёртом этаже здания размещается:

- офисные помещения;
- санузлы.

## На чердаке здания размещаются:

- технические помещения (венткамеры);
- машинные помещения лифтов.



# 1-й этаж

между осями 1 и 18

Экспликация помещений 1-го этажа в осях 1-7. Кафе (начало)

Номер помещения	Наименование	Площадь, м <sup>2</sup>	Комп. помещения
101к	Тамбур	5,9	-
102к	Вестибиль	214,3	-
103к	Автоматная клатка	13,79	-
104к	Обеденный зал кафе на 50 мест	196,68	-
105к	Тамбур при санузлах	4,22	-
106к	Санузлы для ФОЛ	4,75	-
107к	Санузлы для посетителей мужской	6,95	-
108к	Санузлы для посетителей женской	7,42	-
109к	Мясная уборочная инвентаря обеденного зала	4,75	-
110к	Мясная уборочная инвентаря кухни	5,63	-
111к	Душевая	2,96	-

Экспликация помещений 1-го этажа в осях 1-7. Кафе (продолжение)

Номер помещения	Наименование	Площадь, м <sup>2</sup>	Комп. помещения
112к	Санузлы для персонала	2,62	-
113к	Канцелярия персонала	11,63	-
114к	Кабинет заведующего производством	8,58	-
115к	Техническое помещение. Вентилятора	4,31	-
116к	Техническое помещение. Электрощитовая	3,25	-
117к	Мясная парил	5,4	-
118к	Помещение хранения чистой пары	5,76	-
119к	Кладовая	11,4	0-2000 РДж
120к	Мужская комната	7,14	-
121к	Кладовая	11,42	0-2000 РДж
122к	Объединенный цех. Мясная кухонной посуды	46,76	-

Экспликация помещений 1-го этажа в осях 1-7. Кафе (окончание)

Номер помещения	Наименование	Площадь, м <sup>2</sup>	Комп. помещения
123к	Серверная	12,35	-
124к	Мясная столовая посуды	12,4	-
125к	Разделочная	11,8	-
126к	Жарочный	33,33	-
127к	Тамбур	8,38	-
Общая площадь помещений		470,48	-

Экспликация помещений 1-го этажа в осях 7-18. Фитнес-центр (начало)

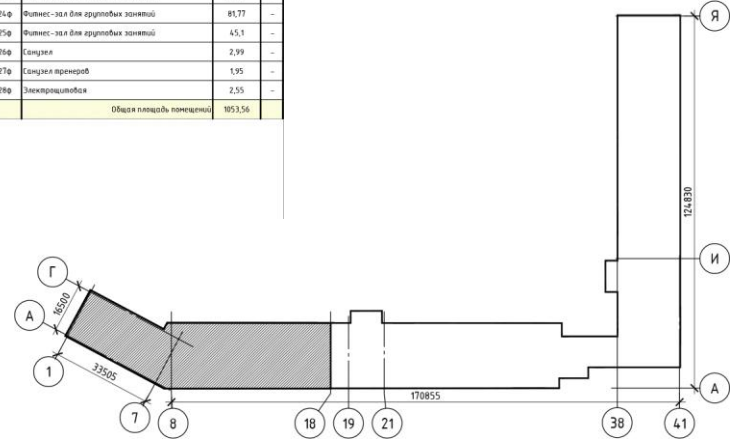
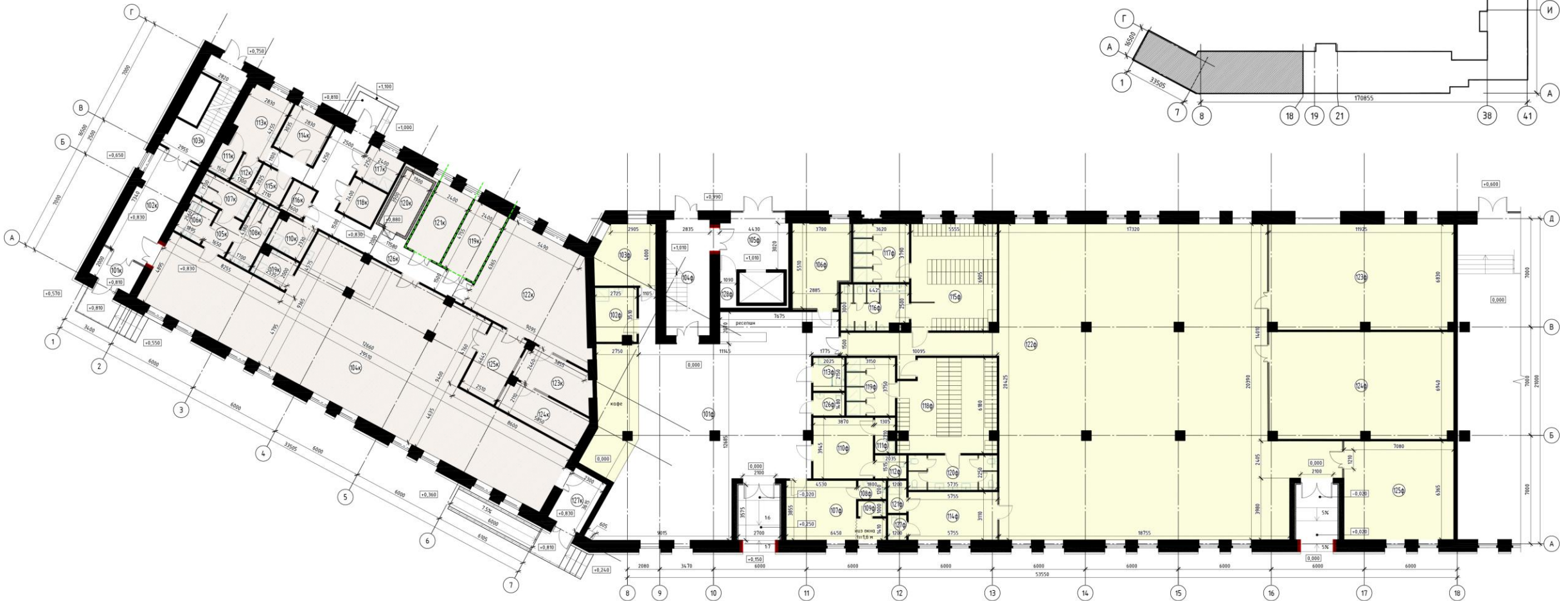
Номер помещения	Наименование	Площадь, м <sup>2</sup>	Комп. помещения
101ф	Вестибиль	177,07	-
102ф	Мясная уборочная инвентаря	9,13	-
103ф	Кабинет администратора	16,84	-
104ф	Лестничная клетка	21,26	-
105ф	Вестибиль	15,81	-
106ф	Техническое помещение. Вентилятора	18,34	-
107ф	Кабинет массаж	20,13	-
108ф	Санузлы при кабинете массажа	2,76	-
109ф	Душевая при кабинете массажа	1,8	-
110ф	Кабинет сауны	15,26	-
112ф	Душевая при кабинете сауны	2,7	-

Экспликация помещений 1-го этажа в осях 7-18. Фитнес-центр (продолжение)

Номер помещения	Наименование	Площадь, м <sup>2</sup>	Комп. помещения
112ф	Санузлы при кабинете сауны	3,09	-
113ф	Санузлы для ФОЛ	3,74	-
114ф	Помещение тренажер	17,85	-
115ф	Мужская раздевальная	38,07	-
116ф	Мужской санузел	12,63	-
117ф	Мужская душевая	13,72	-
118ф	Женская раздевальная	37,14	-
119ф	Женская душевая	11,81	-
120ф	Женский санузел	12,91	-
121ф	Душевая тренажер	2,52	-
122ф	Фитнес-зал большой	386,51	-

Экспликация помещений 1-го этажа в осях 7-18. Фитнес-центр (окончание)

Номер помещения	Наименование	Площадь, м <sup>2</sup>	Комп. помещения
123ф	Фитнес-зал для групповых занятий	80,71	-
124ф	Фитнес-зал для групповых занятий	81,77	-
125ф	Фитнес-зал для групповых занятий	45,1	-
126ф	Санузлы	2,99	-
127ф	Санузлы тренажер	1,95	-
128ф	Электрощитовая	2,55	-
Общая площадь помещений		1053,56	-



# 1-й этаж

между осями 18 и 41

Экспликация помещений 1-го этажа в осях 01-11 / 1 / 35/1-36/1  
Технические помещения

Номер помещения	Назначение	Площадь, м <sup>2</sup>	Кат. помещений
101	Техническое помещение	21,98	-
102	Техническое помещение	6,82	-
103	Техническое помещение	6,82	-
104	Техническое помещение	6,82	-
105	Техническое помещение	6,82	-
106	Техническое помещение	37,89	-
Общая площадь помещений		88,24	-

Экспликация помещений 1-го этажа в осях 18-21 Трейблэй

Номер помещения	Назначение	Площадь, м <sup>2</sup>	Кат. помещений
107	Вестибюль	305,62	-
102b	Вестибюль-клеть	21,85	-
103b	Тамбур санузла	7,07	-
104b	Санузел мужской	14,07	-
105b	Тамбур санузла	6,64	-
106b	Санузел женский	16,76	-
107b	Кладовая для хранения оборудования	4,7	-
108b	Кладовая для ФАП	5,23	-
110b	Тепловой пункт	21,06	-
Общая площадь помещений		442,82	-

Экспликация помещений 1-го этажа в осях 21-23 Банк (общедоступно)

Номер помещения	Назначение	Площадь, м <sup>2</sup>	Кат. помещений
108	Тамбур	6,1	-
102b	Спортивный зал	121,3	-
103b	Кабина развлекательного оборудования	26,4	-
104b	Касса	4,75	-
105b	Касса	4,75	-
106b	Касса	4,57	-
107b	Помещение для хранения спортивного инвентаря	2,86	0-1000 МБк
108b	Закlassовое пространство	19,3	-
109b	Кладовая для ФАП	16,96	-
110b	Санузел с туалетом и ванной	9,22	-
111b	Техническое помещение, Вентилятор	7,24	-

Экспликация помещений 1-го этажа в осях 21-23 Банк (общедоступно)

Номер помещения	Назначение	Площадь, м <sup>2</sup>	Внутренняя площадь
102b	Техническое помещение, Зона ожидания	3,42	-
103b	Тамбур	2,66	-
Общая площадь помещений		223,69	-

Экспликация помещений 1-го этажа в осях 23-41 Казин

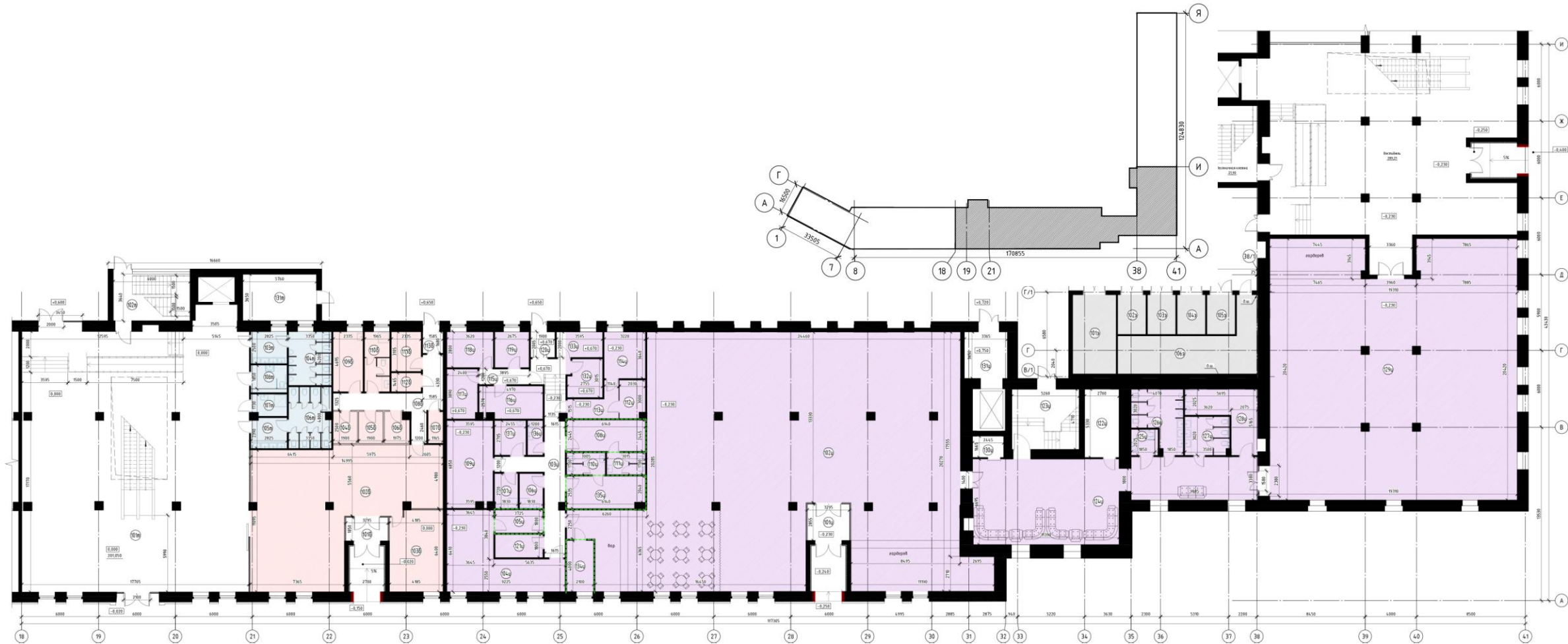
Номер помещения	Назначение	Площадь, м <sup>2</sup>	Кат. помещений
109	Тамбур	9,41	-
102a	Игровой зал	505,87	-
103a	Коридор	35,91	-
104a	Дорожнический бар	37,59	-
105a	Кладовая	6,71	0-1000 МБк
106a	Помещение для хранения оборудования	4,97	0-1000 МБк
107a	Кладовая для хранения оборудования	4,95	0-1000 МБк
108a	Коридор для хранения оборудования	16	-
109a	Кладовая для хранения оборудования	24,89	-
110a	Санузел мужской	5,11	-
111a	Санузел женский	5,12	-
112a	Касса	5,85	-
113a	Закlassовое пространство	7,77	-

Экспликация помещений 1-го этажа в осях 23-41 Казин

Номер помещения	Назначение	Площадь, м <sup>2</sup>	Кат. помещений
114a	Помещение персонала банка	11,73	-
115a	Коридор	4,67	-
116a	Кладовая для хранения оборудования	12,31	-
117a	Кладовая для хранения оборудования	9,25	-
118a	Кладовая	10,13	-
119a	Кладовая	7,64	-
120a	Тамбур	5,48	-
121a	Игровой зал	6,71	-
122a	Техническое помещение, Вентилятор	16,39	-
123a	Вестибюль-клеть	24,77	-
124a	Коридор	112,82	-
125a	Санузел для ФАП	3,74	-
126a	Санузел мужской	16,32	-

Экспликация помещений 1-го этажа в осях 23-41 Казин

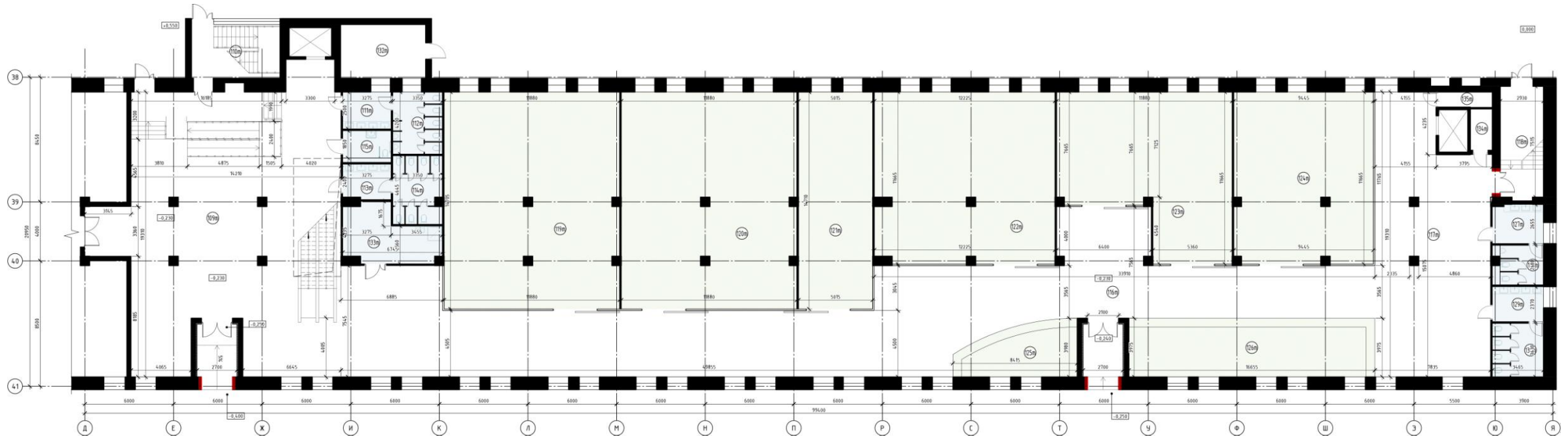
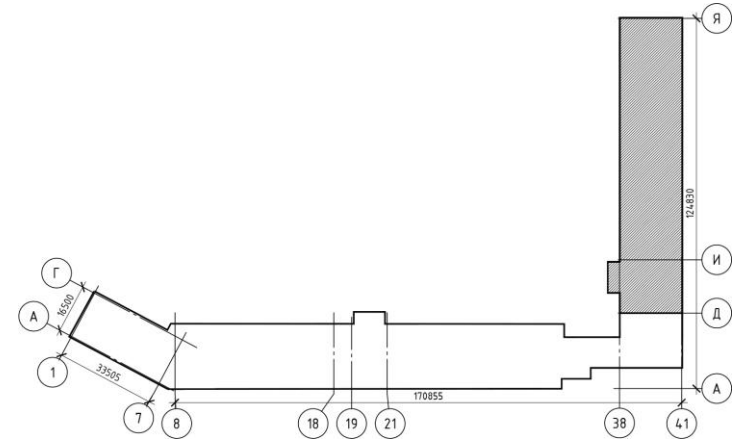
Номер помещения	Назначение	Площадь, м <sup>2</sup>	Внутренняя площадь
127a	Санузел женский	16,43	-
128a	Игровой зал	18,04	-
129a	Игровой зал	381,76	-
130a	Техническое помещение, Зона ожидания	4,07	-
131a	Кладовая для хранения оборудования	12,29	-
132a	Кладовая для хранения оборудования	7,79	-
133a	Коридор	7,59	-
134a	Кладовая для хранения оборудования	8,4	0-1000 МБк
135a	Коридор для хранения оборудования	15,75	0-1000 МБк
136a	Санузел для хранения оборудования	3,25	-
137a	Посторонние	6,64	-
Общая площадь помещений		1378,34	-



Экспликация помещений 1-го этажа в осях 18-21. Торговый центр (начало)			
Номер помещения	Наименование	Площадь, м <sup>2</sup>	Кат. помеще-ния
109м	Вестибиль	276,76	-
110м	Лестничная клетка	21,9	-
111м	Тамбур санузла	8,19	-
112м	Санузел мужской	14,07	-
113м	Тамбур санузла	7,66	-
114м	Санузел женский	15,23	-
115м	Санузел для ФОЛ	6,06	-
116м	Коридор	357,39	-
117м	Вестибиль	135,21	-
118м	Лестничная клетка	22,01	-
119м	Торговое помещение	173,24	-
120м	Торговое помещение	173,24	-
121м	Торговое помещение	73,76	-
122м	Торговое помещение	140,42	-
123м	Торговое помещение	111,87	-
124м	Торговое помещение	108,81	-
125м	Зона размещения открытых торговых киосков	26,91	-
126м	Зона размещения открытых торговых киосков	66,26	-
127м	Тамбур санузла	9,08	-
128м	Санузел мужской	7,89	-
129м	Тамбур санузла	8,21	-
130м	Санузел женский	12,58	-
132м	Тепловой пункт	21,02	-
133м	Кладовая уборочного инвентаря	21,43	0-2000 МДЖ
134м	Электрощитовая	4,19	-
135м	Водомерный узел	3,81	-
Общая площадь помещений		1827,2	

# 1-й этаж

между осями 18 и 21



Экспликация помещений 2-го этажа в осях 1-21. Выставочные помещения (начало)

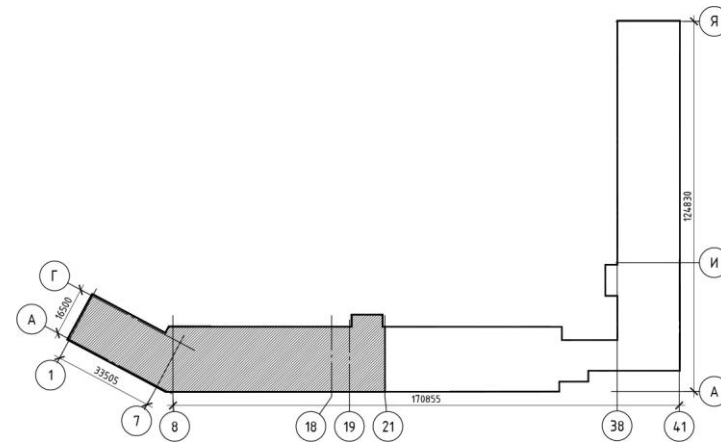
Номер помещения	Наименование	Площадь, м <sup>2</sup>	Кат. помещения
201м	Лестничная клетка	26,48	-
202м	Выставочный зал	4,62,58	-
203м	Административное помещение	24,77	-
204м	Холл	172,12	-
205м	Лестничная клетка	21,26	-
206м	Мачная уборочного инвентаря	12,6	-
207м	Коридор	191,03	-
208м	Выставочный зал	65,16	-
209м	Выставочный зал	74,79	-
210м	Выставочный зал	193,84	-
211м	Выставочный зал	194,75	-

Экспликация помещений 2-го этажа в осях 1-21. Выставочные помещения (окончание)

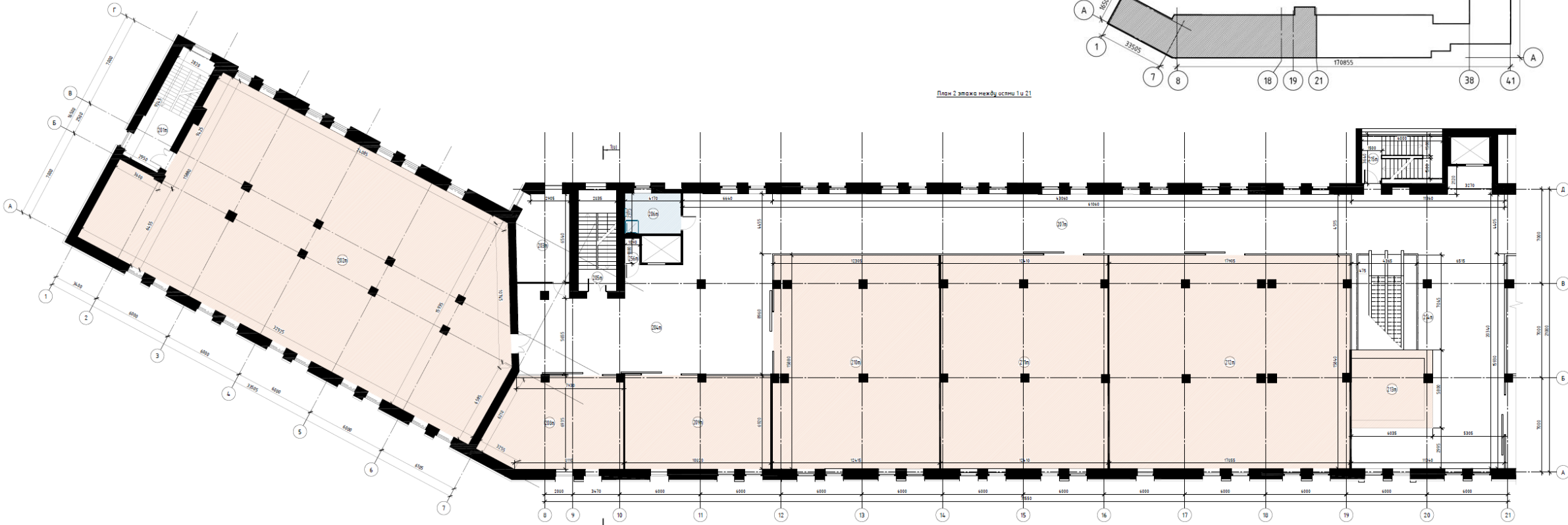
Номер помещения	Наименование	Площадь, м <sup>2</sup>	Номер помещения
212м	Выставочный зал	280,06	-
213м	Зона отдыха	34,56	-
214м	Холл	171,94	-
215м	Лестничная клетка	21,88	-
256м	Электрощитовая	2,04	-
Общая площадь помещений		1949,86	

# 2-й этаж

между осями 1 и 21



План 2 этажа между осями 1 и 21



План 2-го этажа (оси 1-21)

# 2-й этаж

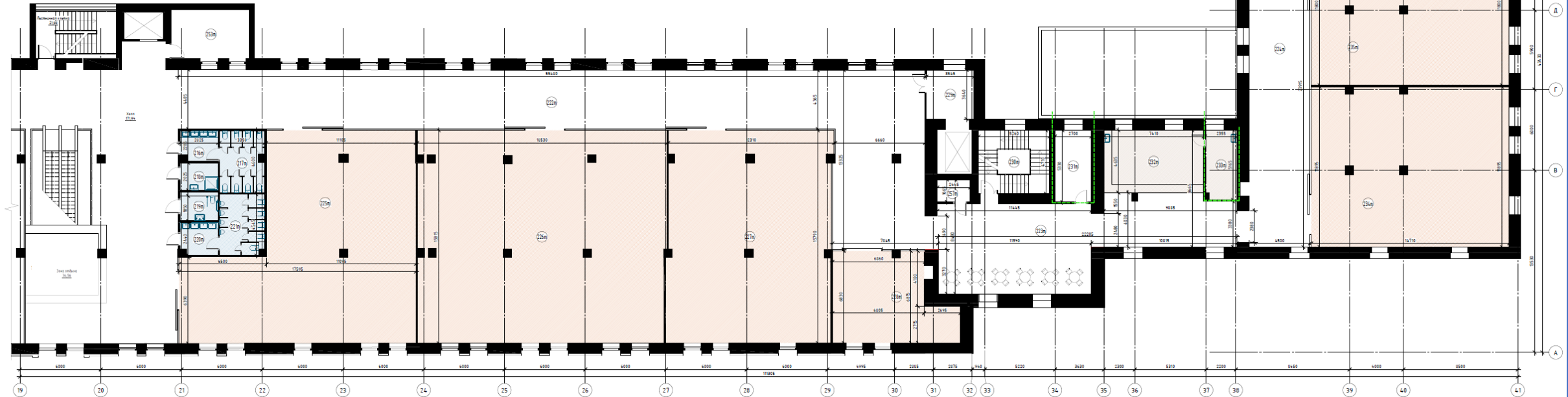
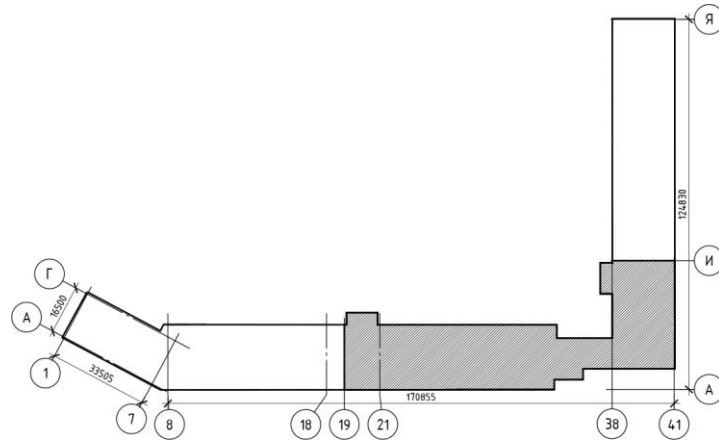
между осями 19 и 41

Экспликация помещений 2-го этажа в осях 19-41. Выставочные помещения (начало)

Номер помещения	Наименование	Площадь, м <sup>2</sup>	Кат. помещения
216m	Тамбур при санузле	6,16	-
217m	Санузел женский	15,11	-
218m	Моечная уборочного инвентаря	5,73	-
219m	Санузел для ФОЛ	6,07	-
220m	Тамбур при санузле	6,68	-
221m	Санузел мужской	14,77	-
222m	Коридор	303,83	-
223m	Коридор	116,72	-
224m	Коридор	107,62	-
225m	Выставочный зал	216,5	-
226m	Выставочный зал	288,23	-
227m	Выставочный зал	190,88	-
228m	Выставочный зал	54,12	-

Экспликация помещений 2-го этажа в осях 19-41. Выставочные помещения (окончание)

Номер помещения	Наименование	Площадь, м <sup>2</sup>	Кат. помещения
229m	Лифтовой холл (грузовой)	12,94	-
230m	Лестничная клетка	24,77	-
231m	Кладовая	14,39	0-2000 МДЖ
232m	Кафе	34,35	-
233m	Подсобное помещение кафе	12,02	0-2000 МДЖ
234m	Выставочный зал	173,49	-
235m	Выставочный зал	172,07	-
253m	Венткамера	21,06	-
257m	Электрощитовая	4,07	-
Общая площадь помещений		1801,58	



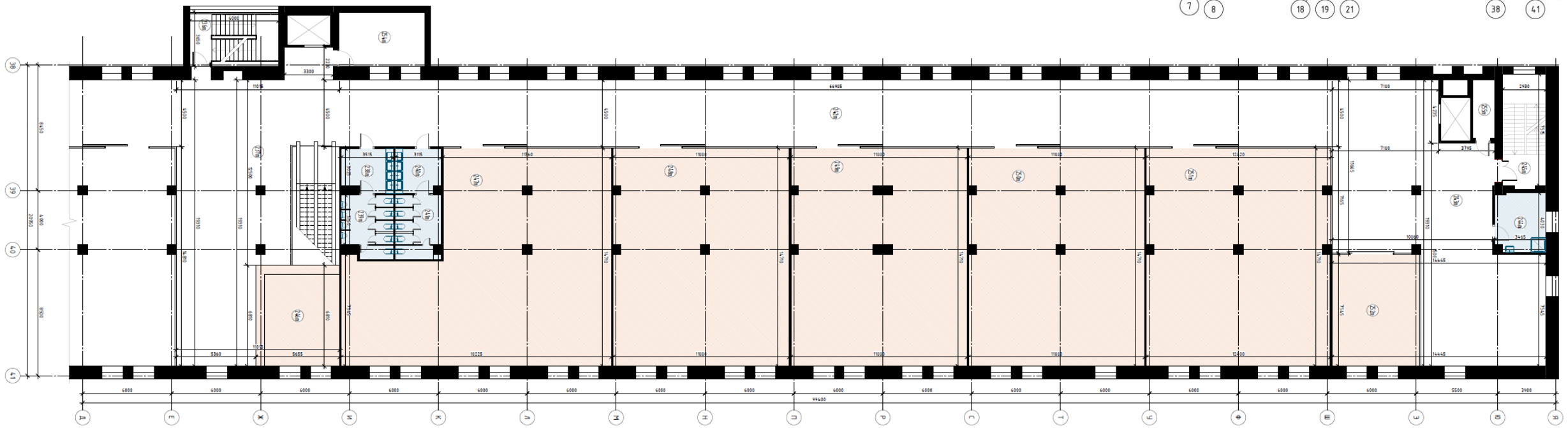
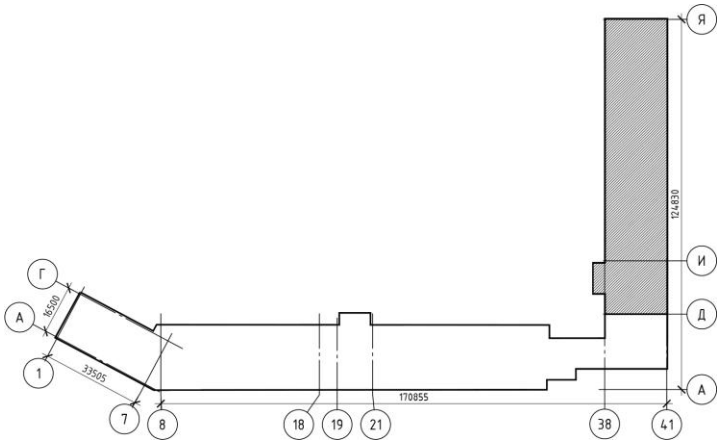
План 2-го этажа (оси 19-41)

Экспликация помещений 1-го этажа в осях 18-21 Выставочные помещения (начало)

Номер помещения	Наименование	Площадь, м <sup>2</sup>	Кат. помещения
236т	Лестничная клетка	21,9	-
237т	Холл	155,13	-
238т	Тамбур при санузле	10	-
239т	Санузел мужской	14,04	-
240т	Тамбур при санузле	9,14	-
241т	Санузел женский	12,97	-
242т	Коридор	301,43	-
243т	Холл	174,88	-
244т	Моечная уборочного инвентаря	13,58	-
245т	Лестничная клетка	22,34	-
246т	Зона отдыха	38,51	-
247т	Выставочный зал	215,48	-
248т	Выставочный зал	173,27	-
249т	Выставочный зал	172,45	-
250т	Выставочный зал	173,27	-
251т	Выставочный зал	180,52	-
252т	Выставочный зал	44,52	-
254т	Венткамера	21,02	-
255т	Венткамера	5,89	-
Общая площадь помещений		1760,34	

# 2-й этаж

между осями Д и Я

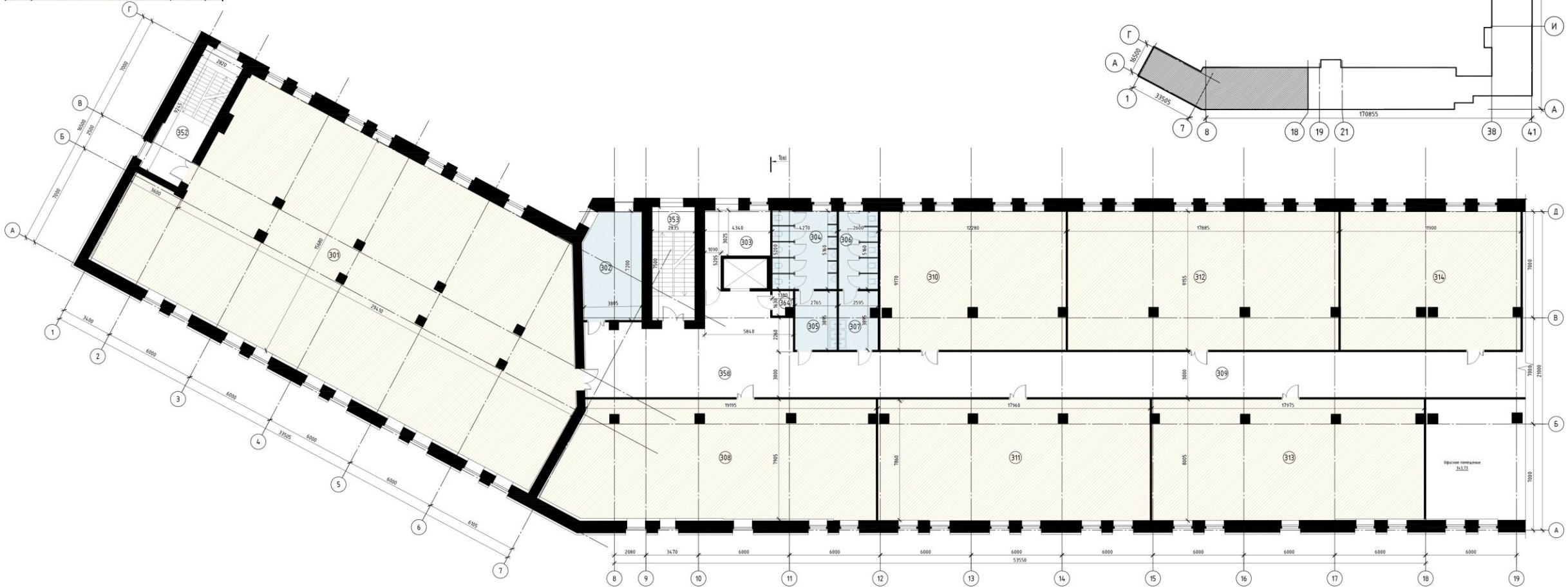


План 2-го этажа (оси Д-Я)

Экспликация помещений 3-го этажа в осях 1-19. Офисные помещения			
Номер помещения	Назначение	Площадь, м <sup>2</sup>	Кол-во помещений
301	Офисное помещение формата "Open-space"	463,28	-
302	Клабовая уборочного инвентаря	27,39	0-1000 мДж
303	Помещение	15,47	-
304	Санузел мужской	22,08	-
305	Тандыр санузла мужского	10,77	-
306	Санузел женский	13,41	-
307	Тандыр санузла женского	9,79	-
308	Офисное помещение	164,7	-
309	Коридор	144,45	-
310	Офисное помещение	111,49	-
311	Офисное помещение	143,1	-
312	Офисное помещения	162,61	-
313	Офисное помещения	142,27	-
314	Офисное помещения	107,53	-
352	Лестничная клетка	26,88	-
353	Лестничная клетка	21,66	-
358	Колл	75,77	-
364	Помещение	1,97	-
Общая площадь помещений		3664,62	-

# 3-й этаж

между осями 1 и 18

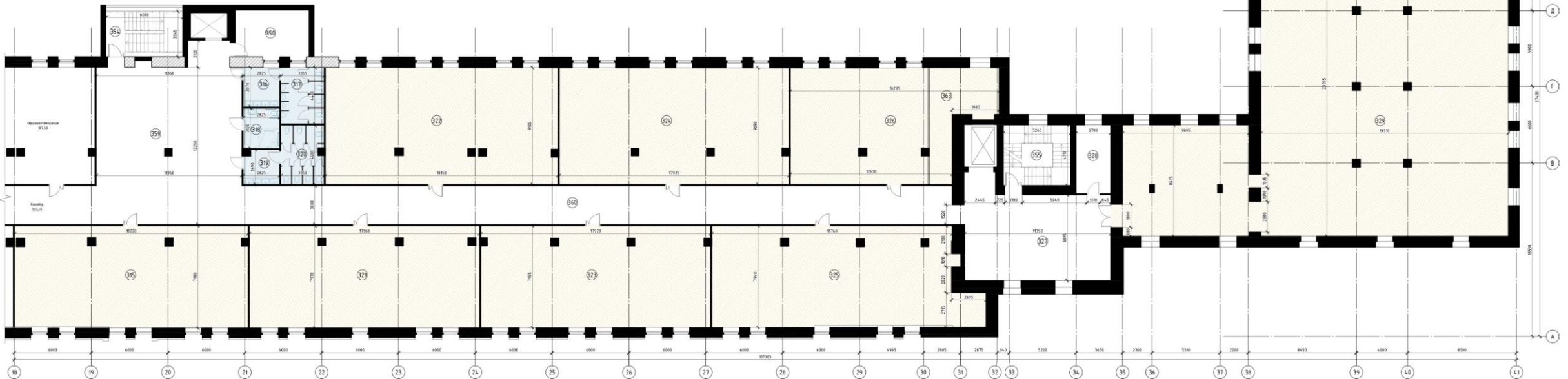
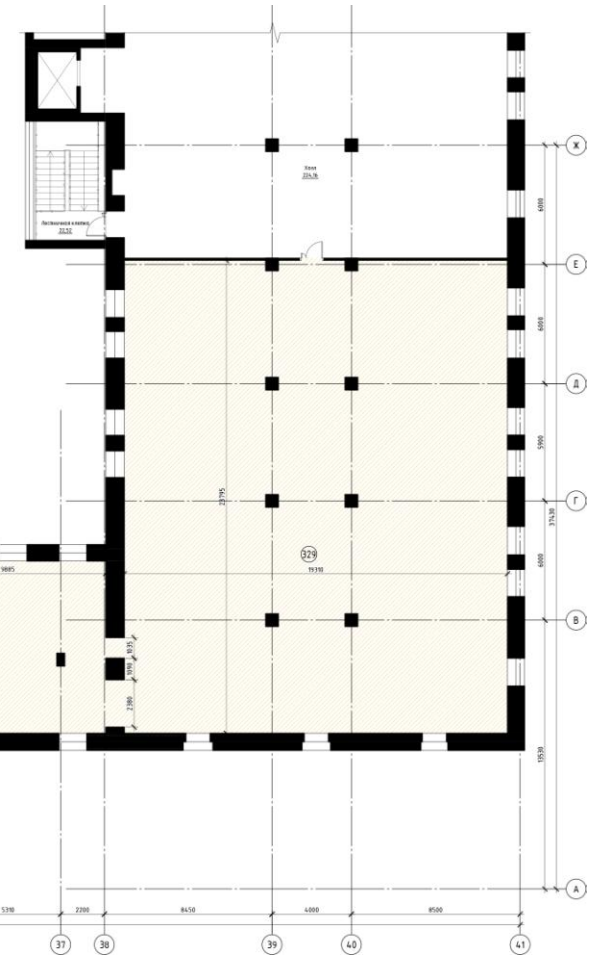
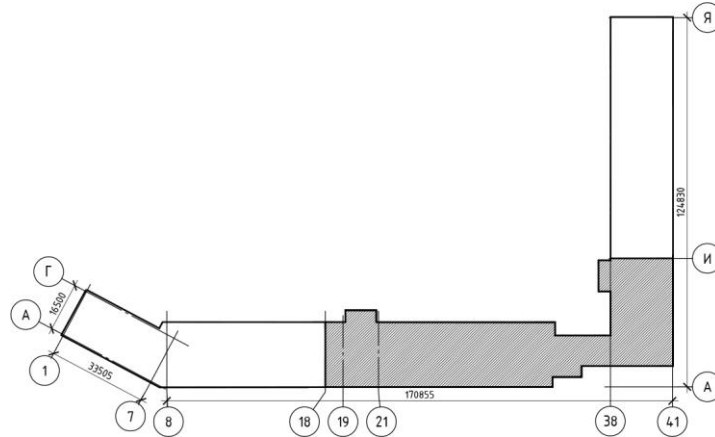


Экспликация помещений 3-го этажа в осях 18-41. Офисные помещения

Номер помещения	Наименование	Площадь, м <sup>2</sup>	Кол-во помещений
315	Офисное помещение	143,73	-
316	Тамбур санузла мужского	8,67	-
317	Санузла мужской	14,77	-
318	Санузла для Ф.О.Л.	8,81	-
319	Тамбур санузла женского	7,31	-
320	Санузла женский	15,12	-
321	Офисное помещение	14,17	-
322	Офисное помещение	163,68	-
323	Офисное помещение	14,103	-
324	Офисное помещение	161,92	-
325	Офисное помещение	154,75	-
326	Офисное помещение	96,99	-
327	Холл	80,76	-
328	Электрощитовая	14,39	-
329	Офисное помещение формата "Open-space"	544,75	-
350	Венткамера	21,03	-
354	Лестничная клетка	21,86	-
355	Лестничная клетка	25,29	-
359	Холл	145,72	-
360	Коридор	168,1	-
363	Помещение копировального оборудования	29,59	-
Общая площадь помещений		2109,97	

# 3-й этаж

между осями 18 и 41

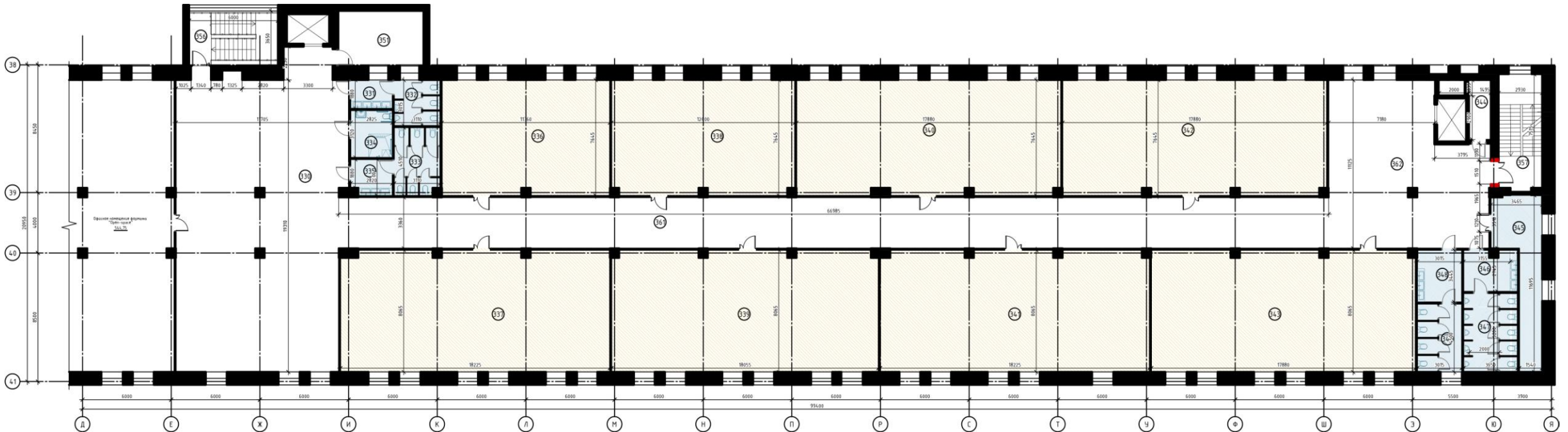
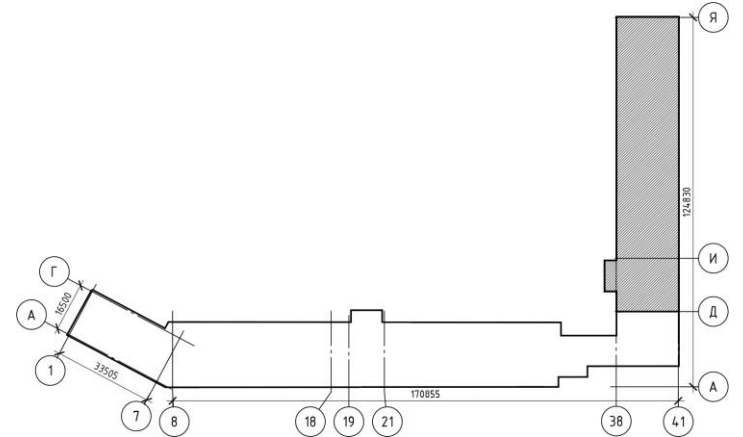


Экспликация помещений 3-го этажа в осях Д-Я. Офисные помещения

Номер помещения	Наименование	Площадь, м <sup>2</sup>	Кат. помеще-ния
330	Холл	224,16	-
331	Танбур санузла мужского	5,32	-
332	Санузел мужской	9,39	-
333	Санузел женский	13,75	-
334	Санузел для ФОЛ	8,81	-
335	Танбур санузла женского	6,52	-
336	Офисное помещение	86,51	-
337	Офисное помещение	145,69	-
338	Офисное помещение	93,92	-
339	Офисное помещение	144,41	-
340	Офисное помещение	135,4	-
341	Офисное помещение	145,69	-
342	Офисное помещение	135,76	-
343	Офисное помещение	143,27	-
344	Электрощитовая	5,89	-
345	Кладовая уборочного инвентаря	24,45	0-2000 МБЖ
346	Танбур санузла мужского	9,69	-
347	Санузел мужской	18,98	-
348	Танбур санузла женского	10,39	-
349	Санузел женский	13,57	-
351	Венткамера	21,02	-
356	Лестничная клетка	22,52	-
357	Лестничная клетка	22,75	-
361	Коридор	225,07	-
362	Холл	105,16	-
Общая площадь помещений		1778,29	

# 3-й этаж

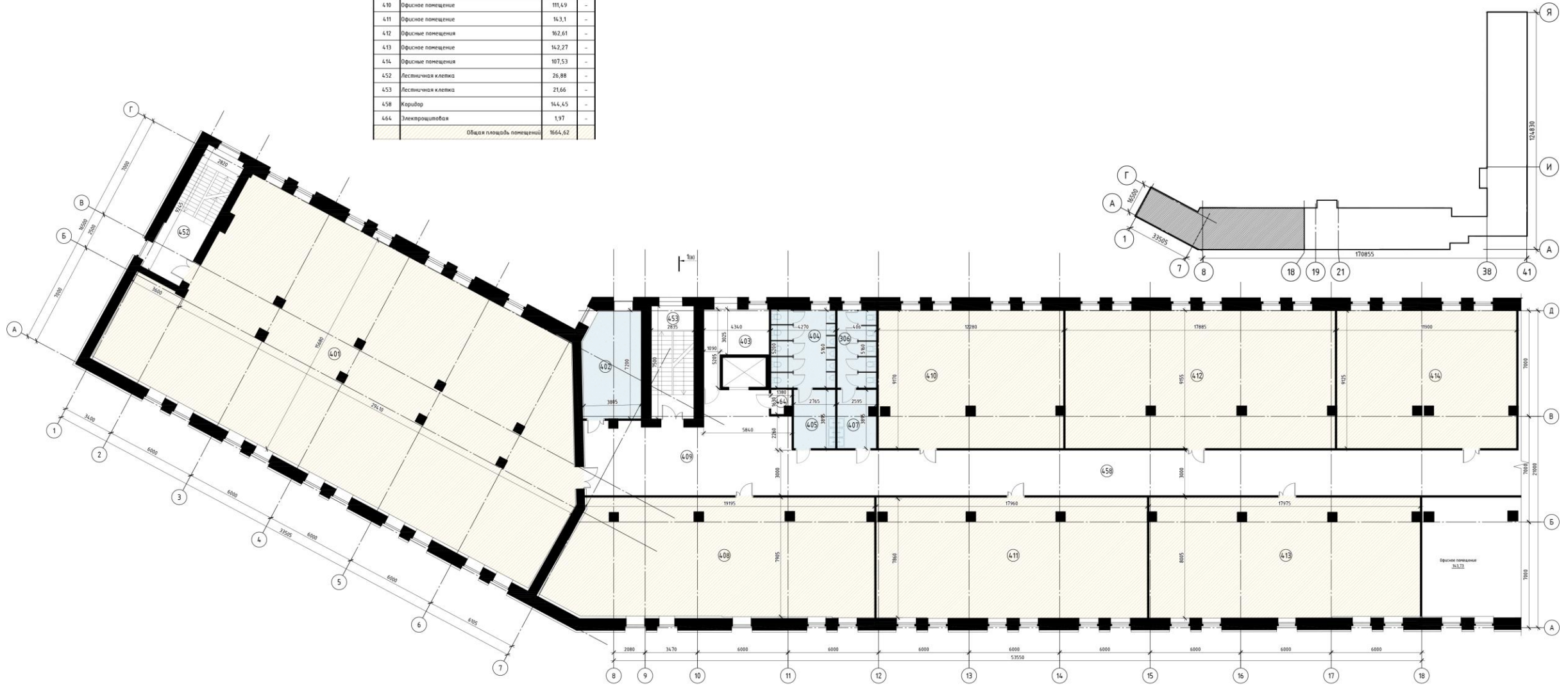
между осями Д и Я



# 4-й этаж

между осями 1 и 18

Экспликация помещений 4-го этажа в осях 1-18. Офисные помещения			
№ п/п	Наименование	Площадь, м <sup>2</sup>	Кол-во помещений
306	Санузел женский	13,41	-
401	Офисное помещение формата "Open-space"	463,28	-
402	Кладовая уборочного инвентаря	27,39	0-2000 МДж
403	Помещение	15,47	-
404	Санузел мужской	22,08	-
405	Тамбур санузла мужского	10,77	-
407	Тамбур санузла женского	9,79	-
408	Офисное помещение	164,7	-
409	Холл	75,77	-
410	Офисное помещение	111,49	-
411	Офисное помещение	163,1	-
412	Офисное помещения	162,61	-
413	Офисное помещение	142,27	-
414	Офисные помещения	107,53	-
452	Лестничная клетка	26,88	-
453	Лестничная клетка	21,66	-
458	Коридор	144,45	-
464	Электрощитовая	1,97	-
Общая площадь помещений		1664,62	-

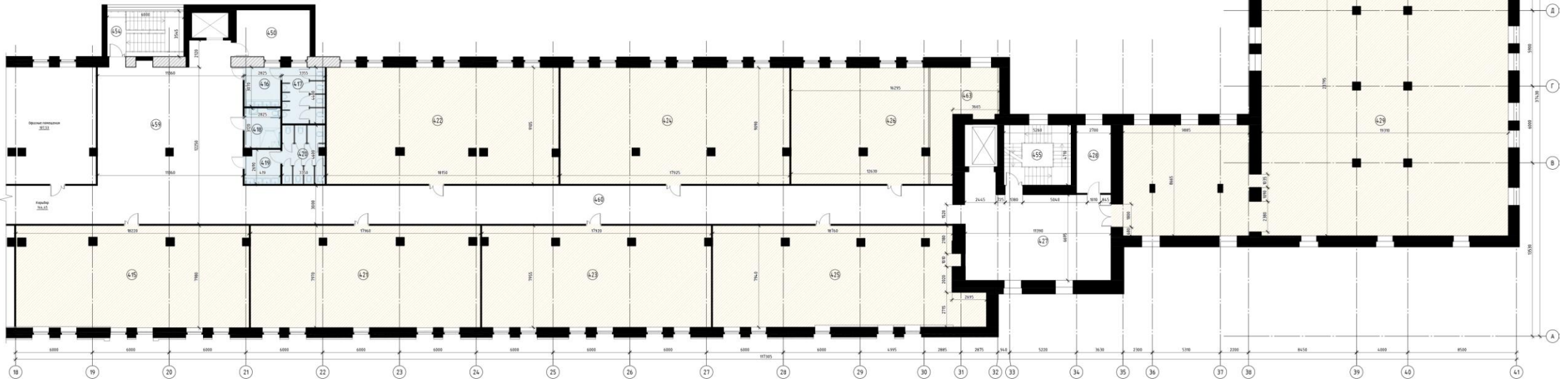
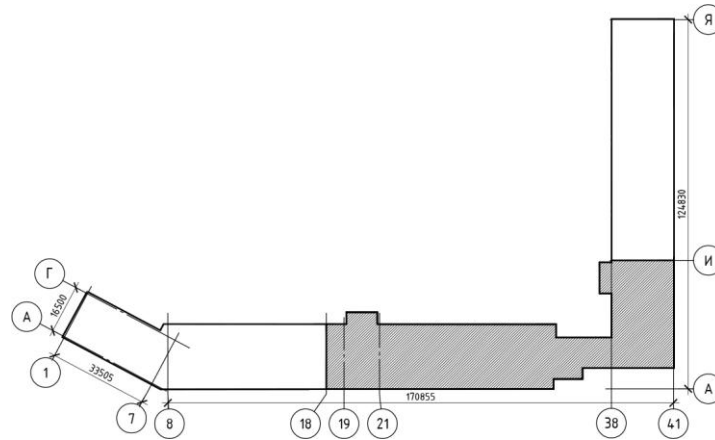


Экспликация помещений 4-го этажа в осях 18-41. Офисные помещения

№ п/п	Наименование	Площадь, кв. м	Кол-во помещений
415	Офисное помещение	143,73	-
416	Тамбур санузла мужского	8,67	-
417	Санузел мужской	14,77	-
418	Санузел для ФАП	8,81	-
419	Тамбур санузла женского	7,31	-
420	Санузел женский	15,12	-
421	Офисное помещение	141,7	-
422	Офисное помещение	163,68	-
423	Офисное помещение	141,03	-
424	Офисное помещение	161,92	-
425	Офисное помещение	154,75	-
426	Офисное помещение	96,99	-
427	Холл	80,76	-
428	Электрощитовая	14,39	-
429	Офисное помещение формата "Open-space"	544,75	-
450	Вендинг-автомат	21,03	-
454	Лестничная клетка	21,86	-
455	Лестничная клетка	25,29	-
459	Холл	145,72	-
460	Коридор	168,1	-
463	Помещение копировального оборудования	29,59	-
Итого		2109,97	-

# 4-й этаж

между осями 18 и 41

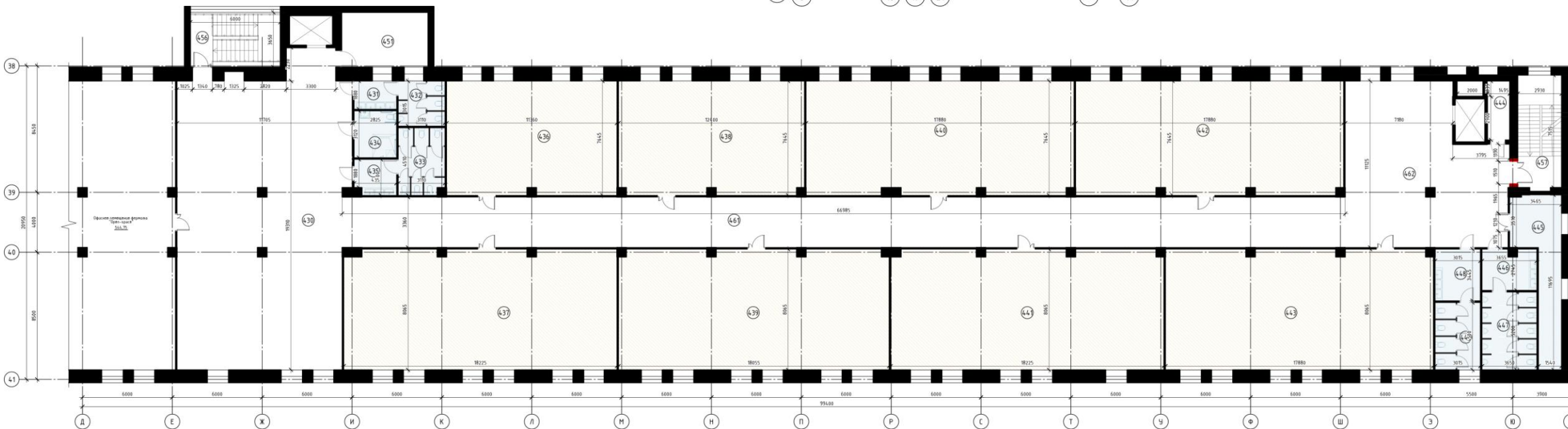
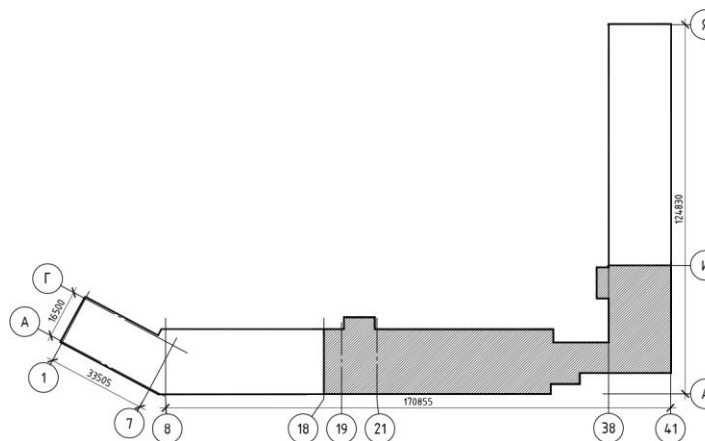


Экспликация помещений 4-го этажа в осях Д-Я. Офисные помещения

Номер помещения	Наименование	Площадь, м <sup>2</sup>	Кат. помещения
430	Холл	224,16	-
431	Тамбур санузла мужского	5,32	-
432	Санузел мужской	9,39	-
433	Санузел женский	13,75	-
434	Санузел для ФАП	8,81	-
435	Тамбур санузла женского	6,52	-
436	Офисное помещение	86,51	-
437	Офисное помещение	145,69	-
438	Офисное помещение	93,92	-
439	Офисное помещение	144,41	-
440	Офисное помещение	135,4	-
441	Офисное помещение	145,69	-
442	Офисное помещение	135,76	-
443	Офисное помещение	143,27	-
444	Электрощитовая	5,89	-
445	Кладовая уборочного инвентаря	24,65	0-200 МДЖ
446	Тамбур санузла мужского	9,69	-
447	Санузел мужской	18,98	-
448	Тамбур санузла женского	10,39	-
449	Санузел женский	13,57	-
451	Венткамера	21,02	-
456	Лестничная клетка	22,52	-
457	Лестничная клетка	22,75	-
461	Коридор	225,07	-
462	Холл	105,16	-
Общая площадь помещений		1778,29	

# 4-й этаж

между осями Д и Я



The background features a perspective view of a grid of lines that recedes into the distance, creating a tunnel-like effect. A large, solid blue circle is positioned in the lower-left quadrant, partially overlapping the grid. The text is centered on the right side of the page.

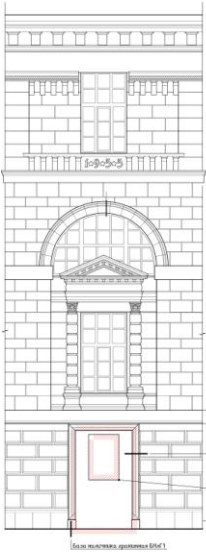
ФАСАДЫ  
МНОГОФУНКЦИОНАЛЬНОГО ЦЕНТРА  
1-Я ОЧЕРЕДЬ

# ФАСАДЫ

## ГЛАВНЫЕ



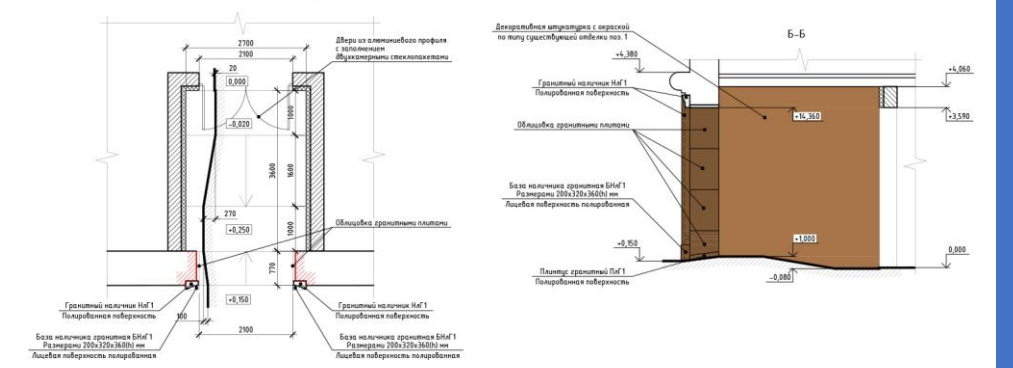
Фрагмент фасада с геркообработкой новых швов



Ведомость отделки главных фасадов

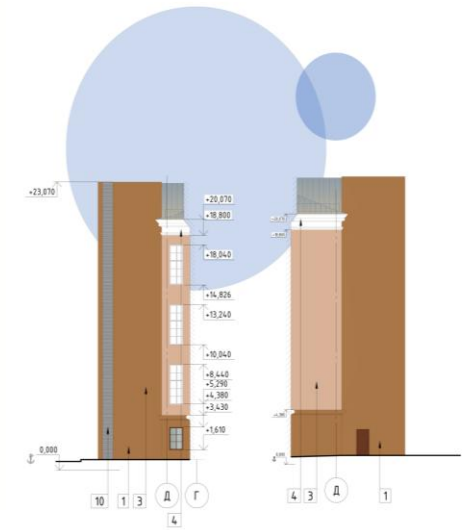
Поз.	Обозначение	Назначение/описание элемента фасада	Вид отделки	Цвет	Кол-во
1		Стены 1-го этажа, карнизы, откосы окон 1-го этажа	Существующий оштукатуренный и окрашенный фасад, рустованный и гладкий.	Цвет Серапи Амброзия NOQ (цветной обрешеткой Арпало 175)	Суч.
2		Стены 2-го, 3-го и 4-го этажей	Существующий оштукатуренный и окрашенный фасад, рустованный.	Цвет Серапи Амброзия NOQ (цветной обрешеткой Бела 100)	Суч.
3		Нижн. откосы окон 2-го, 3-го и 4-го этажей, профили, ленточный декар	Существующий оштукатуренный и окрашенный фасад, рустованный.	Цвет Серапи Амброзия NOQ (цветной обрешеткой Рапало 175)	Суч.
4		Окна	Окна из ПВХ-профиля с заполнением двухкамерными стеклопакетами	Цвет "орех"	Суч.
5		Двери	Двери из алюминия профиля с заполнением двухкамерными стеклопакетами	Цвет "орех"	Проект.
6		Кровля, водосточные трубы	Сталь оцинкованная с полимерным покрытием	Цвет "серый" RAL 7044	Проект.
7		Крыльца	Камень натуральный. Гранит с теркообработанной поверхностью	Цвет "гранит коричневый"	Проект.
8		Натяжные и стеновые панели из пенополиуретана в здании	Камень натуральный. Гранит с теркообработанной поверхностью	Цвет "гранит коричневый"	Проект.

Фрагмент плана с устройством новых проёмов



# ФАСАДЫ

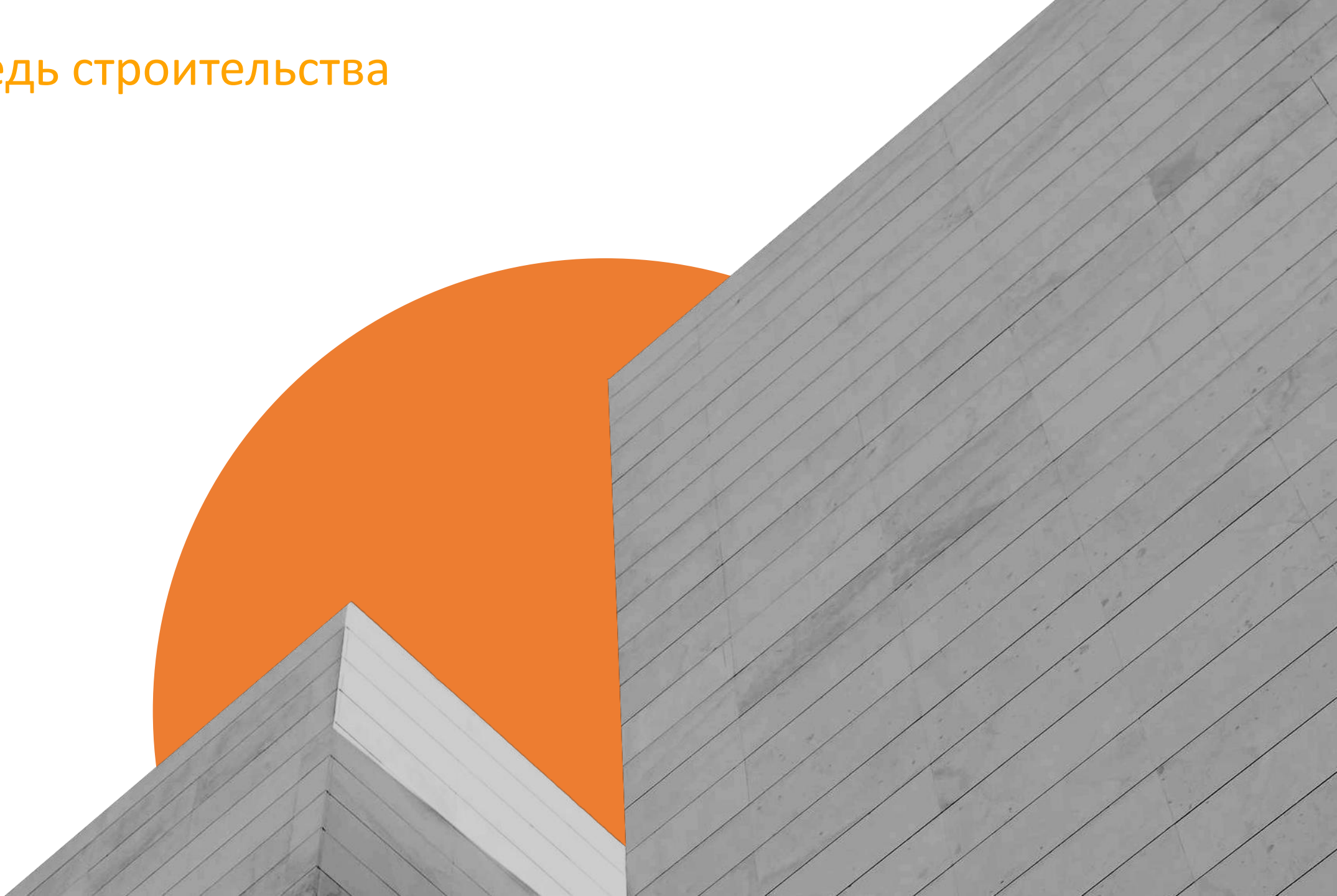
## ДВОРОВЫЕ

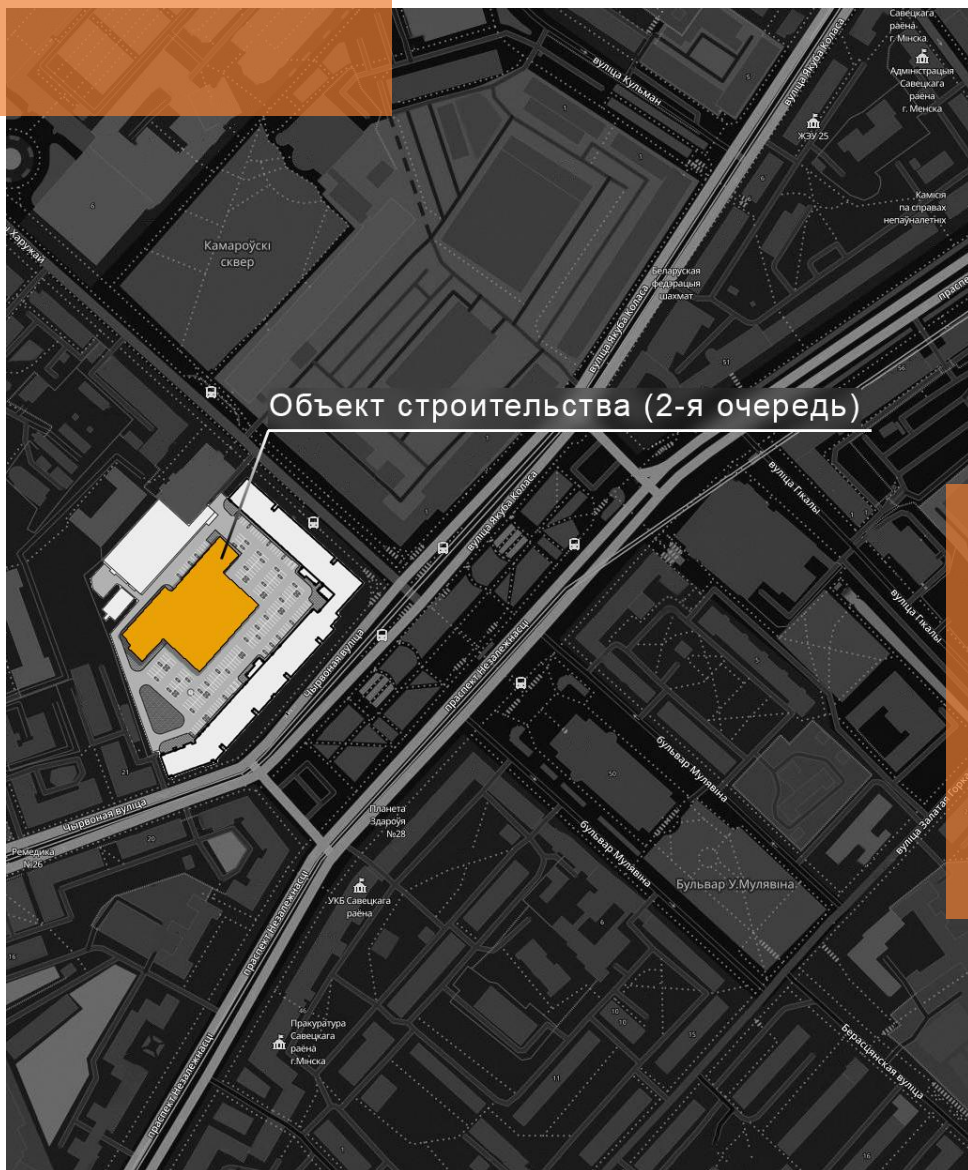


Видимость отделки дворовой фасады

Поз.	Обозначение	Наименование и элемент фасада	Вид отделки	Цвет	Кол-во
1		Стены 3-го этажа карнизы	- Гипсолок; - штукатурка на клею с механизированным нанесением	Цвет: Серый цветовой оттенок Ариос 70	1316,0 м <sup>2</sup>
2		Стены 1-го этажа, откосы окон 1-й этажа, карнизы	- Штукатурка цементная с декоративным покрытием; - Штукатурка цементная с декоративным покрытием СТБ 1000.001 с фактурой "камешки" фракция 1,7 мм	Цвет: Серый цветовой оттенок Ариос 70	210,0 м <sup>2</sup>
3		Стены 2-го, 3-го и 4-го этажа	- Штукатурка цементная с декоративным покрытием СТБ 1000.001 с фактурой "камешки" фракция 1,7 мм	Цвет: Серый цветовой оттенок Ариос 70	3807,0 м <sup>2</sup>
4		Надл. откосы окон 2-го, 3-го и 4-го этажа, профили ленточного отлива	- Гипсолок; - Штукатурка цементная с декоративным покрытием СТБ 1000.001 с фактурой "камешки" фракция 1,7 мм	Цвет: Белый	600,0 м <sup>2</sup>
5		Окна	Окна с ПВХ-профилями с заполнением поликарбонатными стеклопакетами	Цвет: "орех"	-
6		Двери	Двери из алюминиевого профиля с заполнением двухкамерными стеклопакетами	Цвет: "орех"	-
7		Колонны, водосточные трубы	Сталь, окрашенная в полимерные материалы	Цвет: "орех" RAL 7044	-
8		Кирпичи	Кирпич керамический, гладкий с технологической шероховатостью	Цвет: "орех" "полубриллиант"	22,3 шт.
9		Кирпичи	Кирпич из шамотной глины на водостойком и негигроскопичном клею МВК-100/МВК-100	Синий	13 шт.
10		Стены	Декоративные керамогранитные панели с полимерными подложками на клеевом (полиуретановый или эпоксидный) связующем	Цвет: "орех" RAL 7044	40,0 м <sup>2</sup>

2-я очередь строительства





Объект строительства (2-я очередь)

## СХЕМА

### РАЗМЕЩЕНИЯ В СТРУКТУРЕ ГОРОДА (2-Я ОЧЕРЕДЬ)

ПРОЕКТИРУЕМЫЙ ОБЪЕКТ РАСПОЛАГАЕТСЯ НА ЗЕМЕЛЬНОМ УЧАСТКЕ ПО УЛ. КРАСНАЯ, 23 В СОВЕТСКОМ АДМИНИСТРАТИВНОМ РАЙОНЕ Г. МИНСКА. РЕЛЬЕФ МЕСТНОСТИ - СПОКОЙНЫЙ.

УЧАСТОК ПРОЕКТИРУЕМОГО ОБЪЕКТА ГРАНИЧИТ:

- С СЕВЕРО-ЗАПАДА – С ТОРГОВЫМ ЗДАНИЕМ С ПАРКИНГОМ (ТЦ «СИЛУЭТ»);
- С ЮГО-ВОСТОКА - С УЛ. КРАСНОЙ;
- С ЮГО-ЗАПАДА – С ЖИЛЫМИ ЗДАНИЯМИ И ОБЩЕЖИТИЕМ;
- С СЕВЕРО-ВОСТОКА - С УЛ. ВЕРЫ ХОРУЖЕЙ.

# Схема

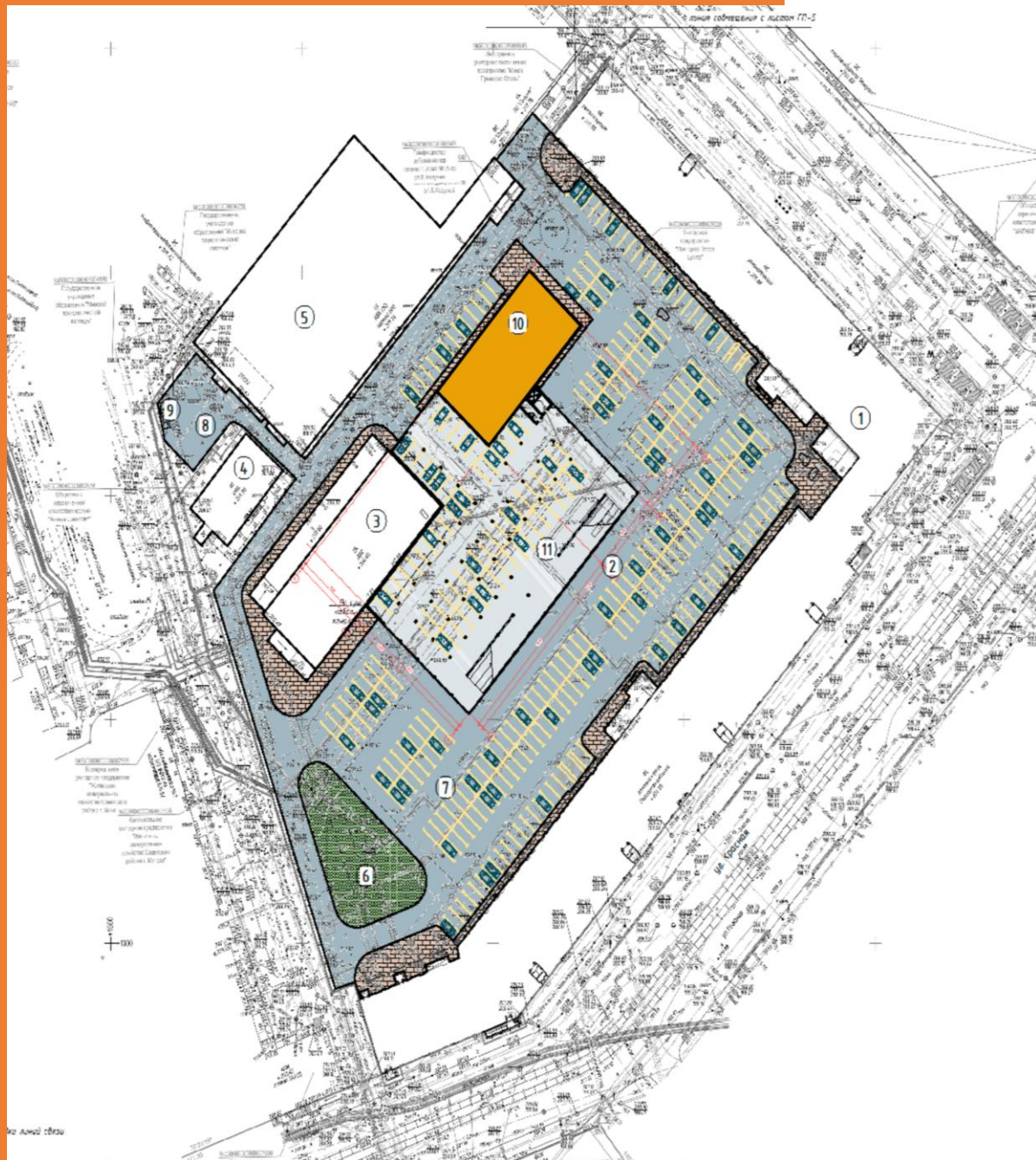
## генерального плана

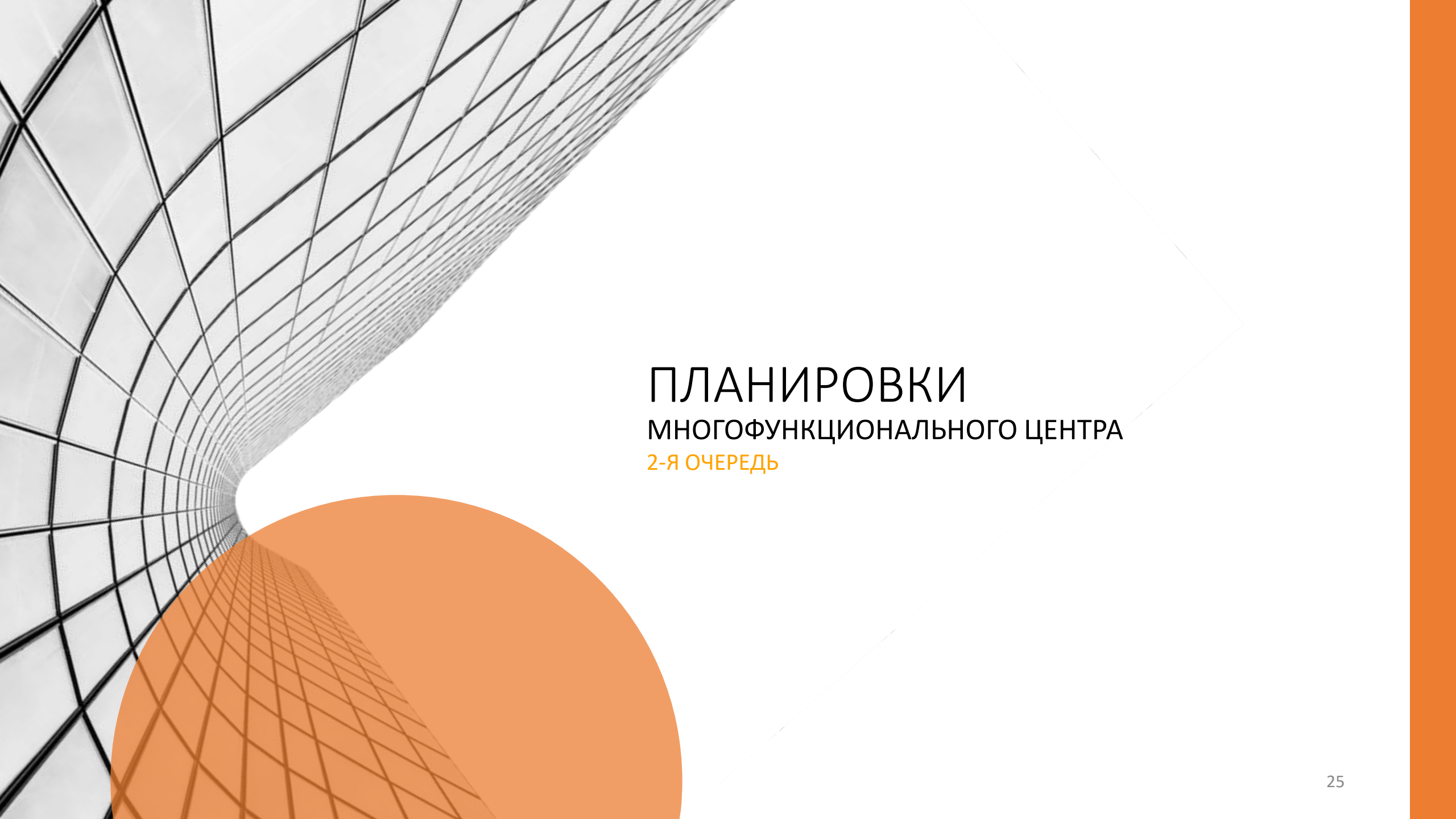
1. Реконструируемый многофункциональный центр (1-я очередь)
2. Демонтаж сущ. ТП-445 (1-я очередь)
3. АБК (сущ.)
4. АБК (сущ.)
5. АБК (сущ.)
6. Локальные очистные сооружения (1-я очередь)
7. Проектируемая парковка на 255 м/мест, в том числе 5м/мест для ФОЛ и 5 мест для зарядки электромобилей
8. Парковка на 4м/мест (1-я очередь)
9. Площадка ТКО (1-я очередь)
10. Возводимый многофункциональный центр
11. Возводимый паркинг на 264 м/мест

В рамках 2-ой очереди строительства предусматривается возведение четырёхэтажного многофункционального здания с четырёхъярусным открытым паркингом, перепланировка автостоянки.

### Пожарно-техническая характеристика здания согласно СН 2.02.05-2020:

- степень огнестойкости здания -II.
- класс здания по функциональной пожарной опасности - Ф 4.3.
- Уровень ответственности - II по ГОСТ 27751-88.



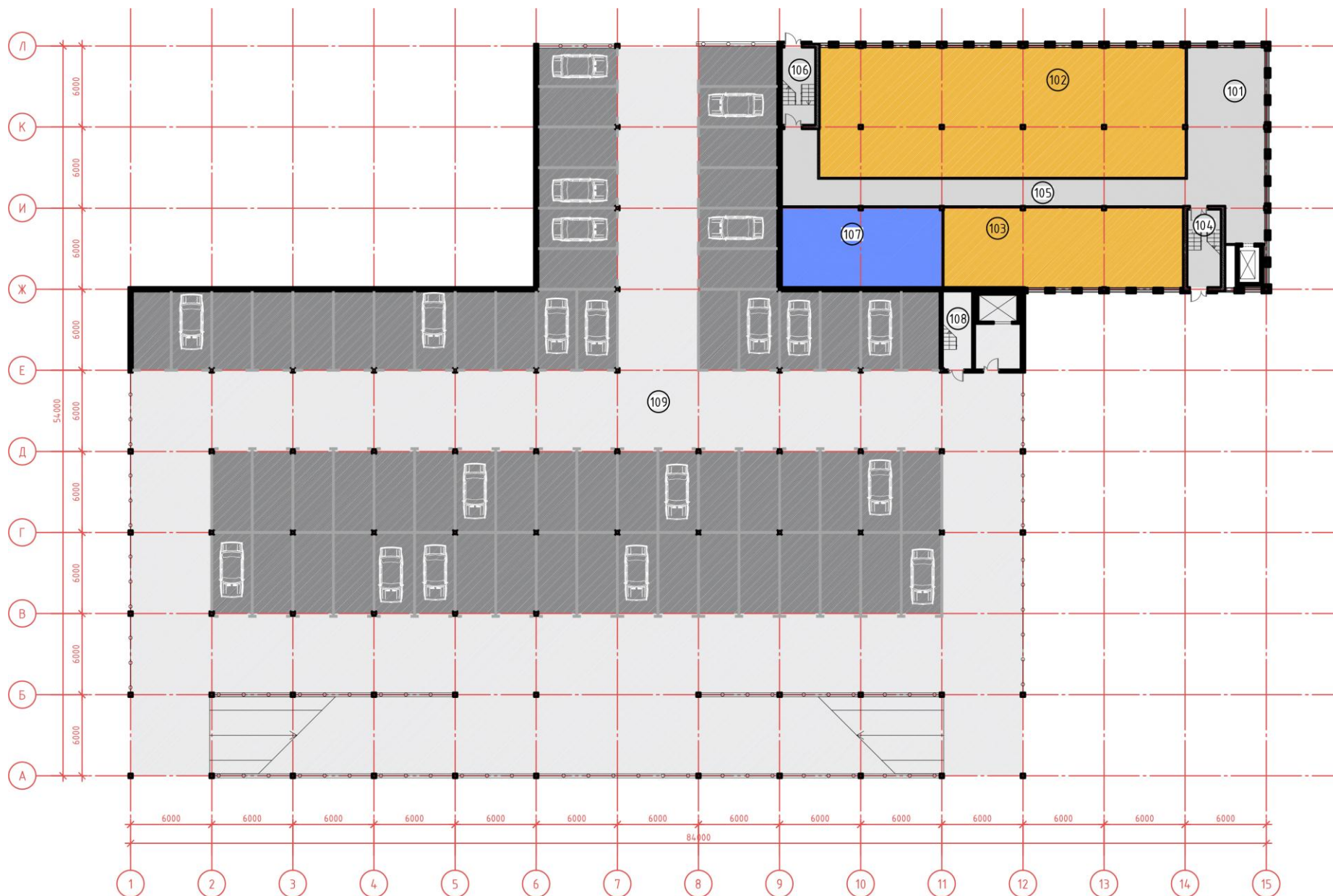


# ПЛАНИРОВКИ

## МНОГОФУНКЦИОНАЛЬНОГО ЦЕНТРА

2-Я ОЧЕРЕДЬ

# 1-й этаж

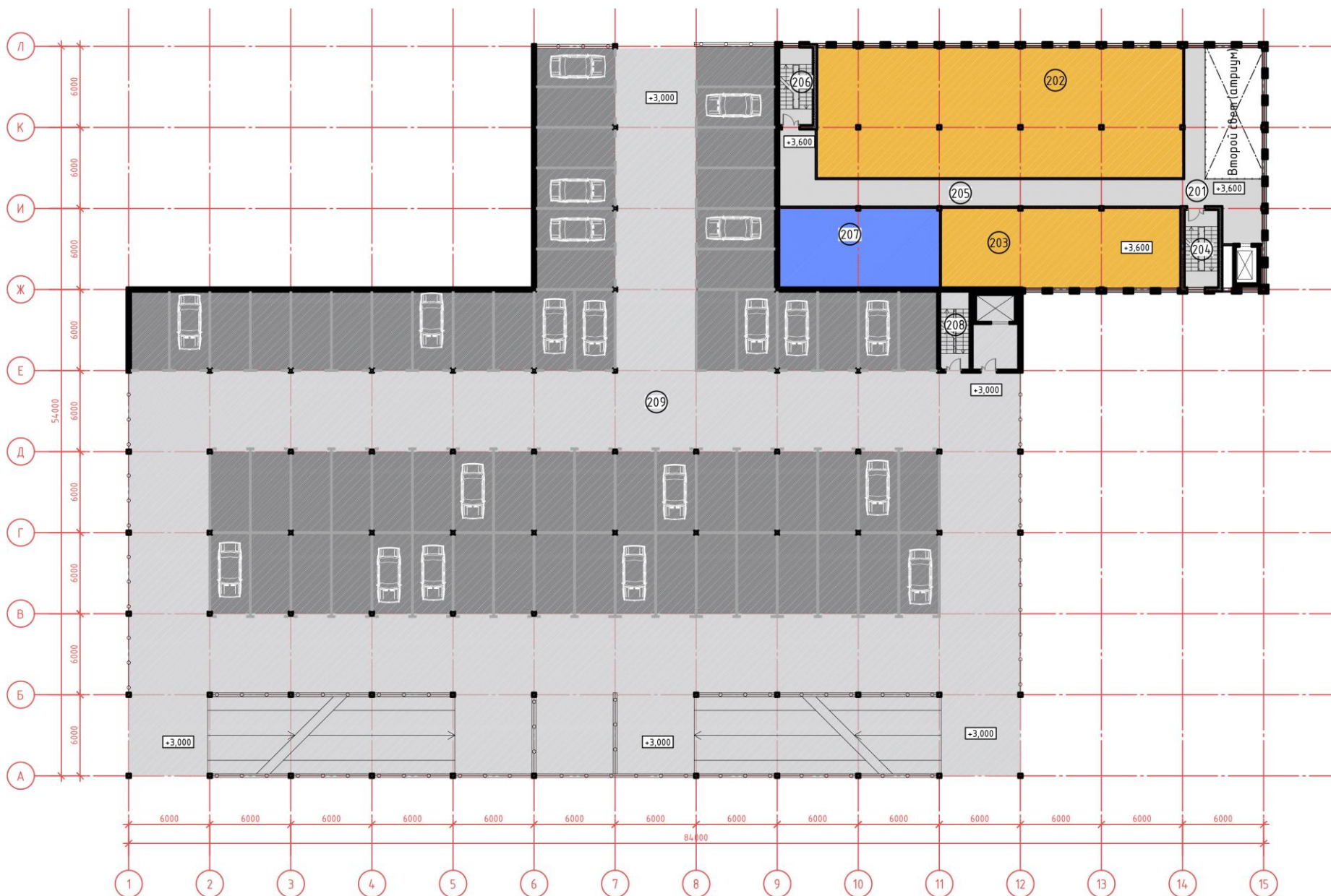


**На первом этаже здания размещается:**

- досуговые помещения на 60 посетителей (370 м<sup>2</sup>)
- паркинг на 66 машиномест (2680 м<sup>2</sup>)
- санитарно-бытовые помещения (70 м<sup>2</sup>)

Номер помещения	Наименование	Площадь, м <sup>2</sup>	Кат. помещения
101	Атриум	81,09	-
102	Досуговое помещение	260,78	-
103	Досуговое помещение	104,96	-
104	Лестничная клетка	14,38	-
105	Коридор	69,92	-
106	Лестничная клетка	14,38	-
107	Санитарно-бытовые помещения	69,85	-
108	Лестнично-лифтовой узел	33,64	-
109	1-ый ярус паркинга (66 м/мест)	2672,44	-
Общая площадь помещений		3321,44	

# 2-й этаж



**На первом этаже здания размещается:**

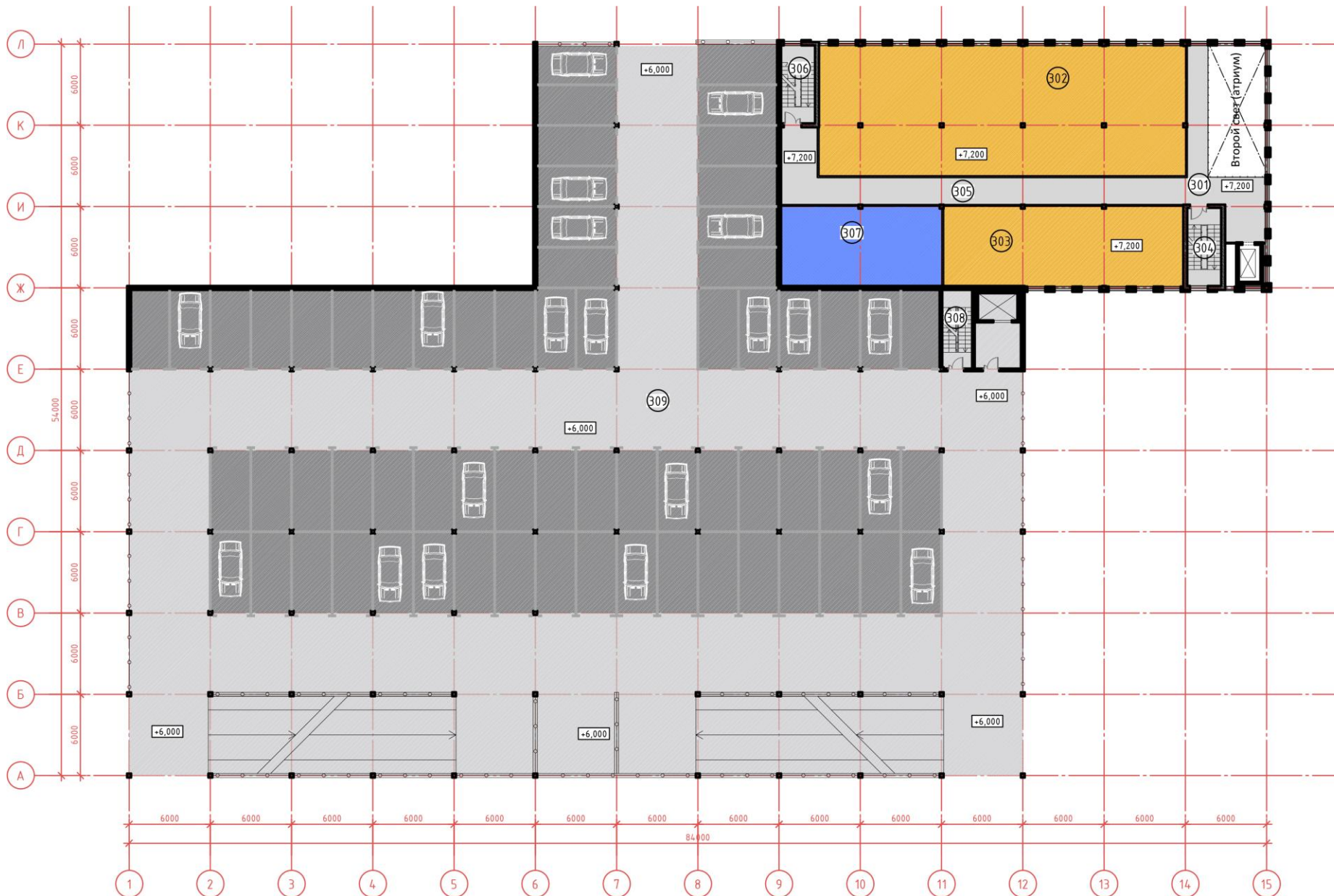
- досуговые помещения на 60 посетителей (370 м<sup>2</sup>)
- паркинг на 66 машиномест (2680 м<sup>2</sup>)
- санитарно-бытовые помещения (70 м<sup>2</sup>)

Номер помещения	Наименование	Площадь, м <sup>2</sup>	Кат. <sup>+</sup> помещения
201	Галерея атриума	35,36	-
202	Досуговое помещение	260,78	-
203	Досуговое помещение	104,96	-
204	Лестничная клетка	14,38	-
205	Коридор	69,92	-
206	Лестничная клетка	14,38	-
207	Санитарно-бытовые помещения	69,85	-
208	Лестнично-лифтовой узел	33,64	-
209	2-ой ярус паркинга (66 м/мест)	2672,44	-
Общая площадь помещений		3275,71	

# 3-й этаж

На первом этаже здания размещается:

- досуговые помещения на 60 посетителей (370 м<sup>2</sup>)
- паркинг на 66 машиномест (2680 м<sup>2</sup>)
- санитарно-бытовые помещения (70 м<sup>2</sup>)

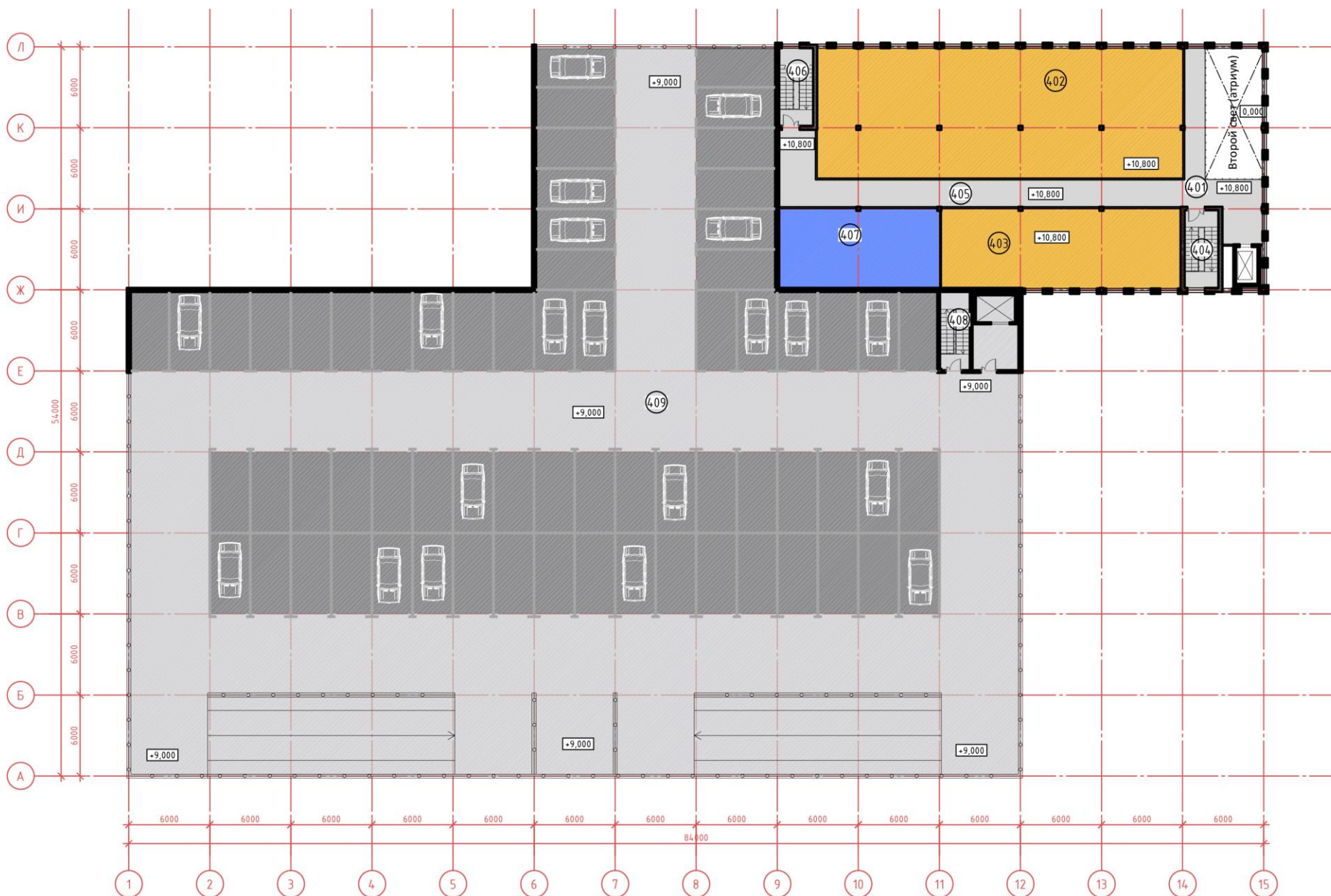


Номер помещения	Наименование	Площадь, м <sup>2</sup>	Кат. помещения
301	Галерея атриума	35,36	-
302	Досуговое помещение	260,78	-
303	Досуговое помещение	104,96	-
304	Лестничная клетка	14,38	-
305	Коридор	69,92	-
306	Лестничная клетка	14,38	-
307	Санитарно-бытовые помещения	69,85	-
308	Лестнично-лифтовой узел	33,64	-
309	2-ой ярус паркинга (66 м/мест)	2672,44	-
Общая площадь помещений		3275,71	

# 4-й этаж

На первом этаже здания размещается:

- досуговые помещения на 60 посетителей (370 м<sup>2</sup>)
- паркинг на 66 машиномест (2680 м<sup>2</sup>)
- санитарно-бытовые помещения (70 м<sup>2</sup>)



Номер помещения	Наименование	Площадь, м <sup>2</sup>	Кат. # помещения
401	Галерея атриума	35,36	-
402	Досуговое помещение	260,78	-
403	Досуговое помещение	104,96	-
404	Лестничная клетка	14,38	-
405	Коридор	69,92	-
406	Лестничная клетка	14,38	-
407	Санитарно-бытовые помещения	69,85	-
408	Лестнично-лифтовой узел	33,64	-
409	2-ой ярус паркинга (66 м/мест)	2672,44	-
Общая площадь помещений		3275,71	



# ВИЗУАЛЬНЫЕ ПРЕДСТАВЛЕНИЯ МНОГОФУНКЦИОНАЛЬНОГО ЦЕНТРА 2-Я ОЧЕРЕДЬ

# ВИЗУАЛИЗАЦИЯ

ВИД 1/6



# ВИЗУАЛИЗАЦИЯ

ВИД 2/6



# ВИЗУАЛІЗАЦІЯ

ВИД 3/6



# ВИЗУАЛИЗАЦИЯ

ВИД 4/6



# ВИЗУАЛИЗАЦИЯ

ВИД 5/6



# ВИЗУАЛИЗАЦИЯ

ВИД 6/6





СПАСИБО

ООО «Рациональный проект»

[proekt@r-p.by](mailto:proekt@r-p.by)

[www.r-p.by](http://www.r-p.by)